

Deinze – 2019-10-08 – (7.1 + 6.4 + 5 + 6.7 =) 25.2 km

VZW WANDELCLUB - NATUURVRIENDEN - DEINZE  
WANDELSPORT - VLAANDEREN 3140  
DINSDAG 08 OKTOBER 2019  
2<sup>DE</sup> DAG VAN DE WEEKTOCHT



Zaal Brielpoort  
Lucien Matthyslaan 9  
9800 Deinze  
Oost-Vlaanderen  
Afstanden: 6-12-18-24 km  
Start 24 km tot 13.00u.  
Starten tussen 07u30 en 15u00

Wandelen door het 36ha grote natuur- en dierenpark De Brielmeersen, langs Leieoevers en visvijvers. Zeker niet te missen! Parcours in lusvorm. Gratis versnapering voor elke deelnemer. Aankomst vóór 17.00u. Auto: ruime parking Brielpoort. Trein: NMBS-station Deinze op 1 km van de start. Belbus: De Lijn 125 halte Mouterijdreef Deinze (na reservatie op +32(0)9 211 91 91). Info parcours: De Schepper Frans  
tel: 09/386.24.90  
gsm: 0492/20.87.81



**Augustijn** LangsdeLeie.be  **Dein**  
www.wnd140.be  
secretariaat@wnd140.be

DINSDAG 08 OKTOBER 2019 / 2DE DAG VAN DE WEEKTOCHT  
WANDELCLUB NATUURVRIENDEN DEINZE (WND)

START BRIELPOORT DEINZE

AFSTANDEN 6 - 12 - 18 - 24 KM

LUSVORM EN ONDERLING COMBINEERBAAR

LUS 1: Richting Bachte

We starten langs het nieuwe administratief centrum Leiespiegel en wandelen over het Poppoplein en de vernieuwde Leiedam en trekken via de Leie richting Hulhaege en komen voorbij de Stokerij Filliers en de Rekkelingse wijk, langs het harzelwegpad, het Schipdonk kanaal en de markt bereiken we terug de Brielpoort.

LUS 2: Richting Petegem

We volgen het wandelpad langs de Leie, trekken de brug over en volgen het nieuwe stuk Van Parijpad richting Machelenstraat en stappen verder langs mooie paadjes richting Oostkouter. We wandelen door de vallei van de Kattebeek met zijn mooie wandelpaden en in de groene omgeving van het sportcomplex Palestra om dan terug te keren langs Petegem kerk en het Martinuspark met zijn mooie visvijver. Via het Antoon Van Parijpad en de Tolpoortbrug komen we terug in de Brielpoort.

LUS 3: Richting Brielmeersen

We gaan via de Leie direct naar de Brielmeersen. Het 40 ha groot natuur en dierenpark met zijn mooie siervijvers en zijn ooievaarskolonie, de groene long van Deinze, een echte aanrader.

LUS 4: Richting Grammene

We starten langs de Brielpoort en volgen het pad door het Kaandelpark, steken de brug van het Schipdonkkanaal over en volgen de vaart naar het natuurgebied rond Noorderwal. Langs onverharde paden wandelen we richting Grammene en keren terug via de Leie, de vaart en het Kaandelpark terug naar de Brielpoort.





dinsdag

8  
OCT

## Tweede-Dag-van-de-week-tocht

Start 24 km tot 13.00u. Wandelen door het 36ha grote natuur- en dierenpark De Brielmeersen, langs Leieoevers en visvijvers. Zeker niet te missen! Parcours in lusvorm. Gratis versnapering voor elke deelnemer. Aankomst vóór 17.00u.

**Bereikbaarheid** Auto: ruime parking Brielpoort. Trein: NMBS-station Deinze op 1 km van de start. Belbus: De Lijn 125 halte Mouterijdreef Deinze (na reservatie op +32(0)9 211 91 91).

Gemeente Deinze (Oost-Vlaanderen)

### Startlocatie

Zaal Brielpoort  
Lucien Matthyslaan 9  
9800 Deinze  
Oost-Vlaanderen

Starten tussen 07u30 en 15u00

### Extra info

6 km 12 km 18 km 24 km

- ✓ Minstens één parcours geschikt voor kinderwagens
- ✓ Minstens één parcours geschikt voor rolstoelen



vzw Wandelclub  
Natuurvrienden  
Deinze (3140)

Verantwoordelijke  
Luc Taelman  
Tel.+32(0)9 386 96 58  
GSM+32(0)475 49 64  
98

Bezoek de website

Bekijk clubfiche

Volg ons op Facebook

Wandelsport Vlaanderen vzw

WND 3140



## Deinze Tweede Dag van de Weektocht

### Afstanden: 4 lussen onderling combineerbaar

### Brielpoort Deinze



Lus 1 Richting Bachte	7,1	Toegankelijk voor rolstoelen
Lus 2 Richting Petegem	6,4	
Lus 3 Door de Brielmeersen	5	Toegankelijk voor rolstoelen
Lus 4 Richting Grammene	6,7	

**Lus 3 door de Brielmeersen geen start voor 8 uur**

Eindcontrole sluit om 17 uur

Wij danken u voor uw deelname

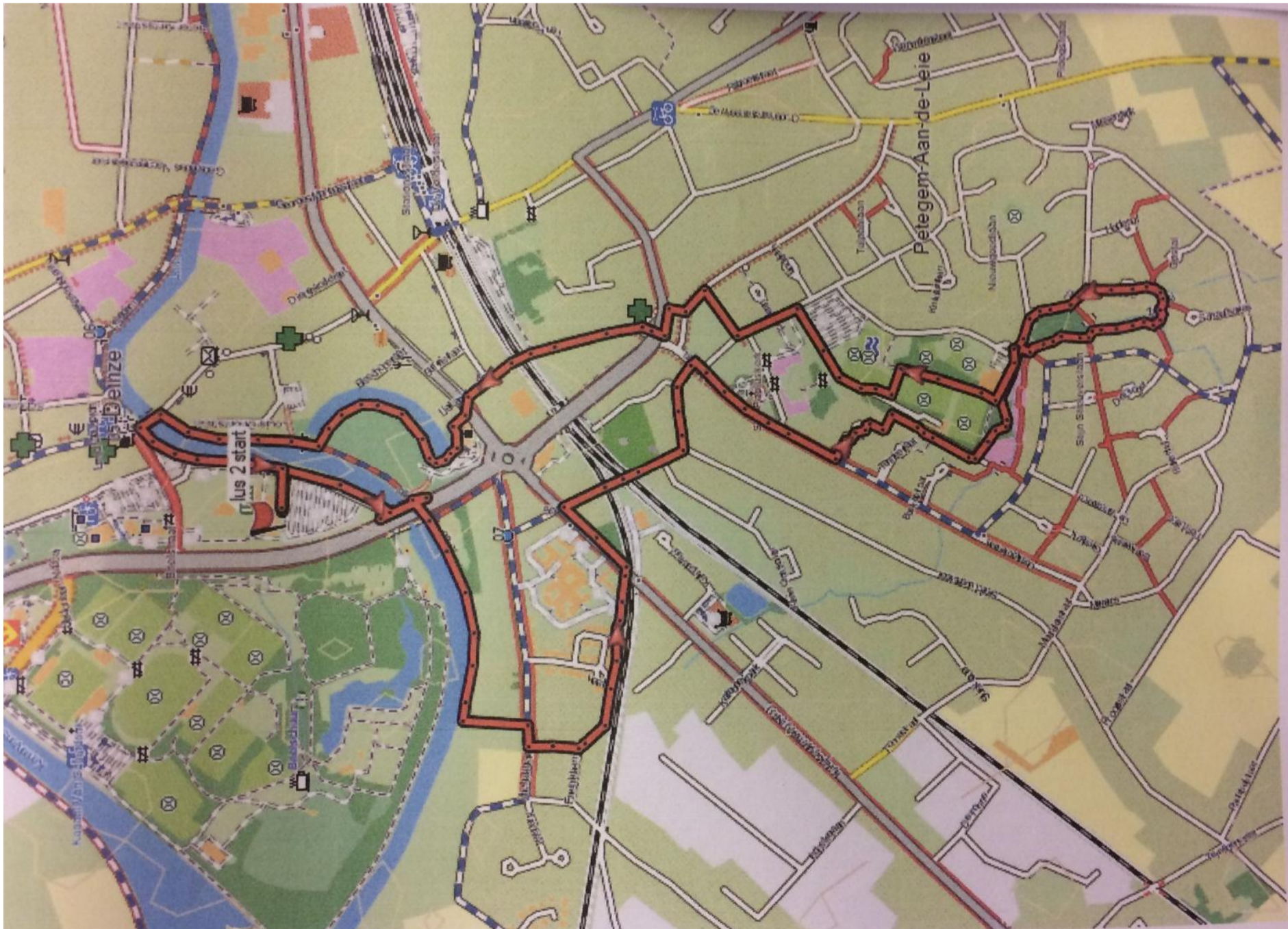
Info parcours: 0492/20.87.81

Noodnummer: 0475/49.64.98





Lus 1 – 2<sup>de</sup> dag van de weektocht 2019



Lus 2 – 2<sup>de</sup> dag van de weektocht 2019



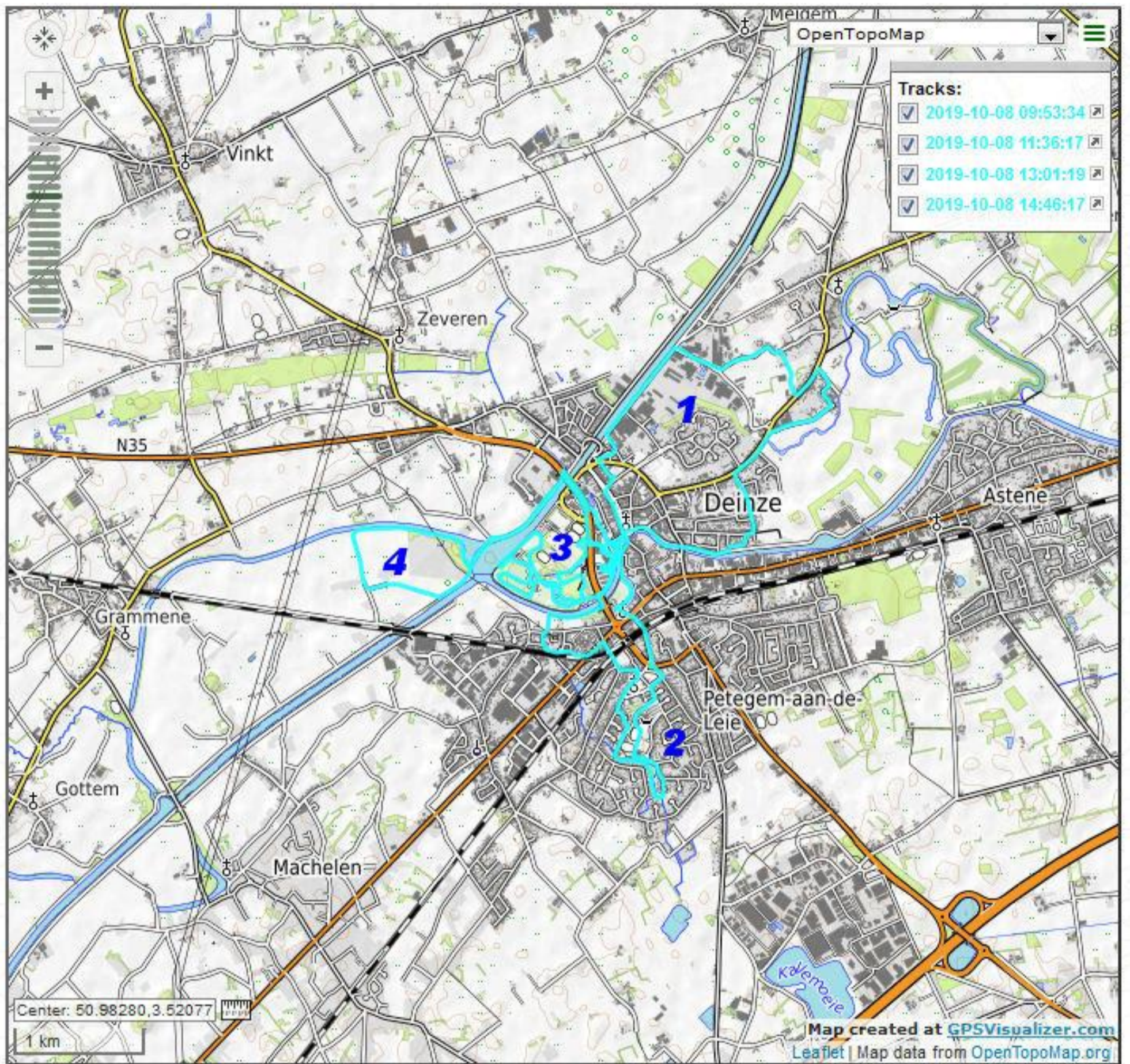


**Lus 3 - 2<sup>de</sup> dag van de weektocht 2019**



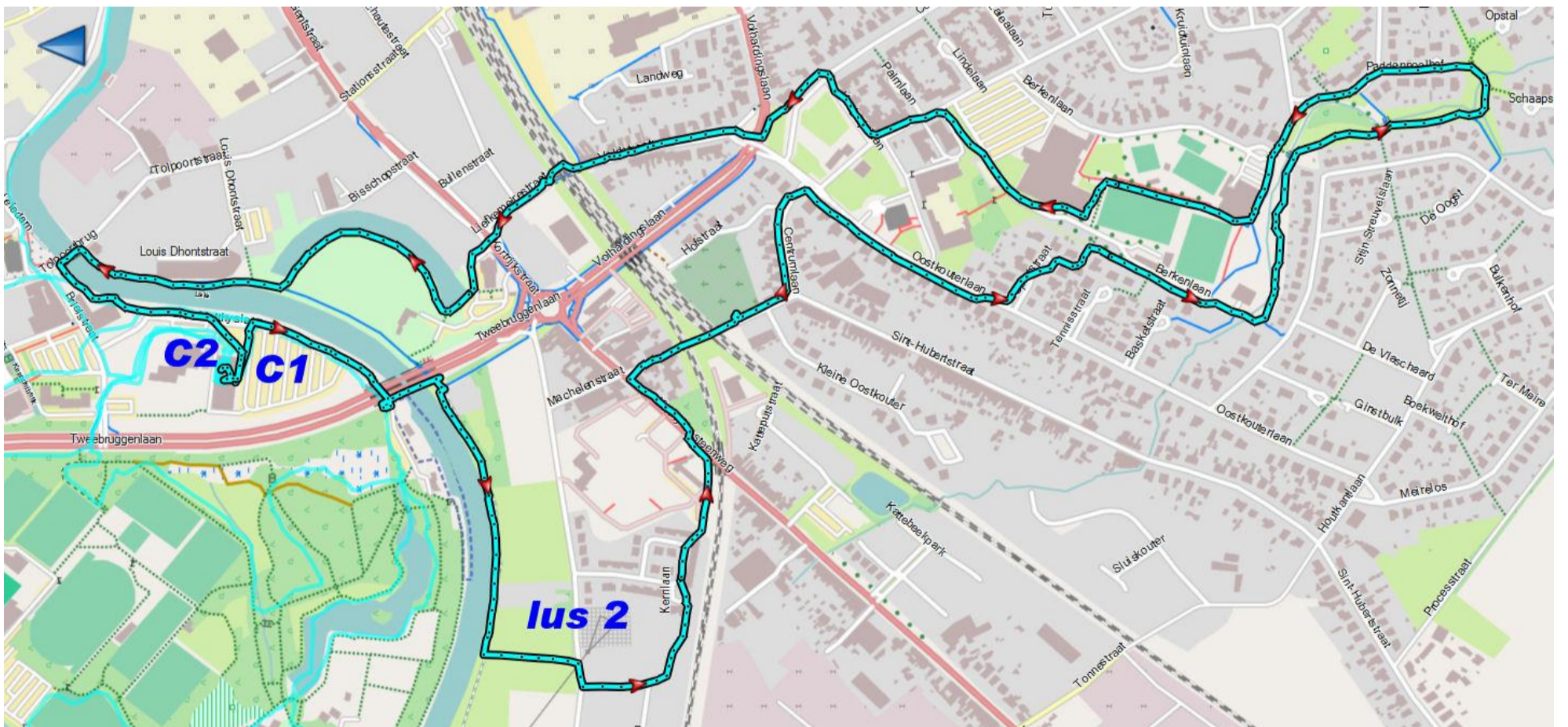
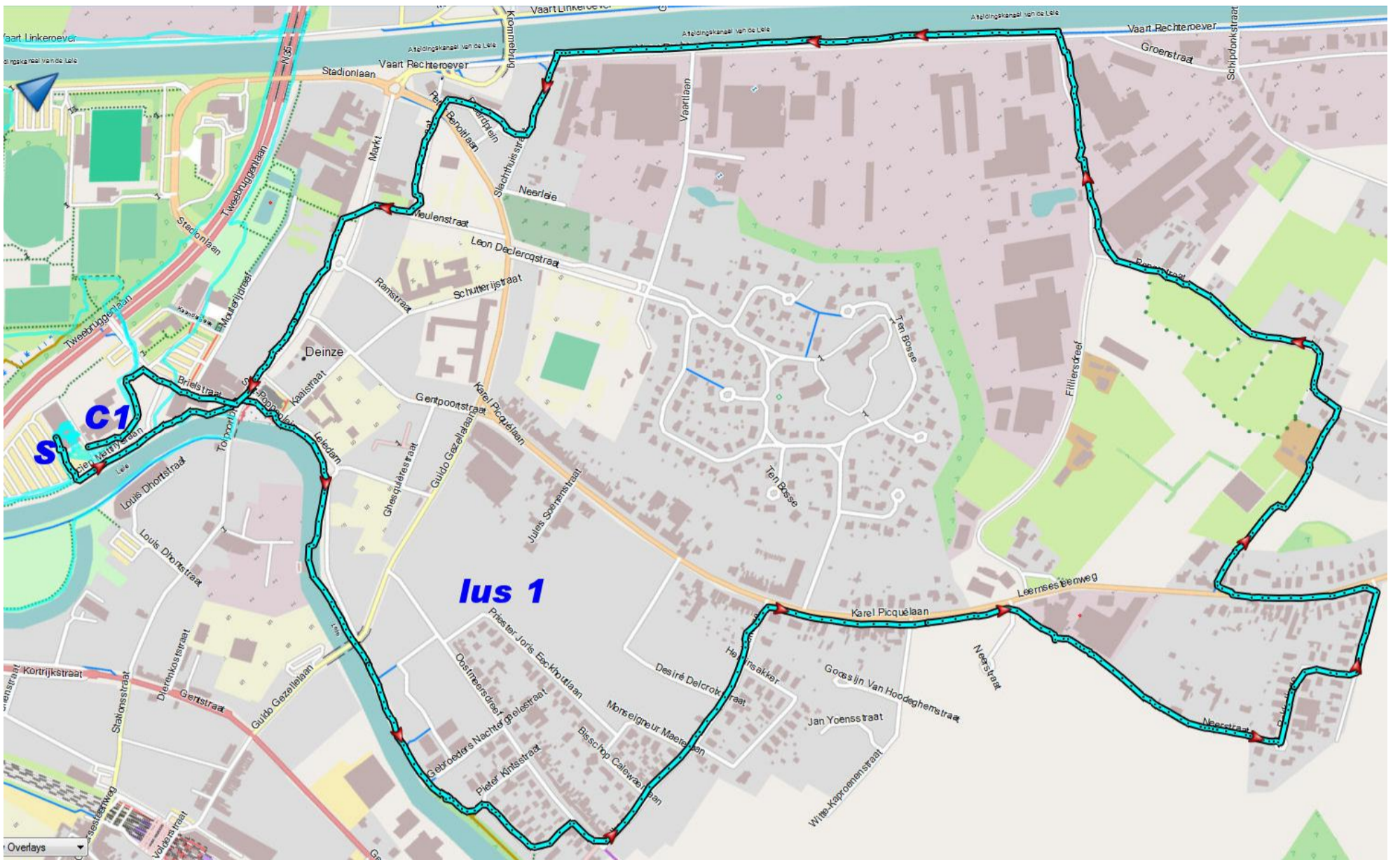
**Lus 4 - 2<sup>de</sup> dag van de weektocht 2019**



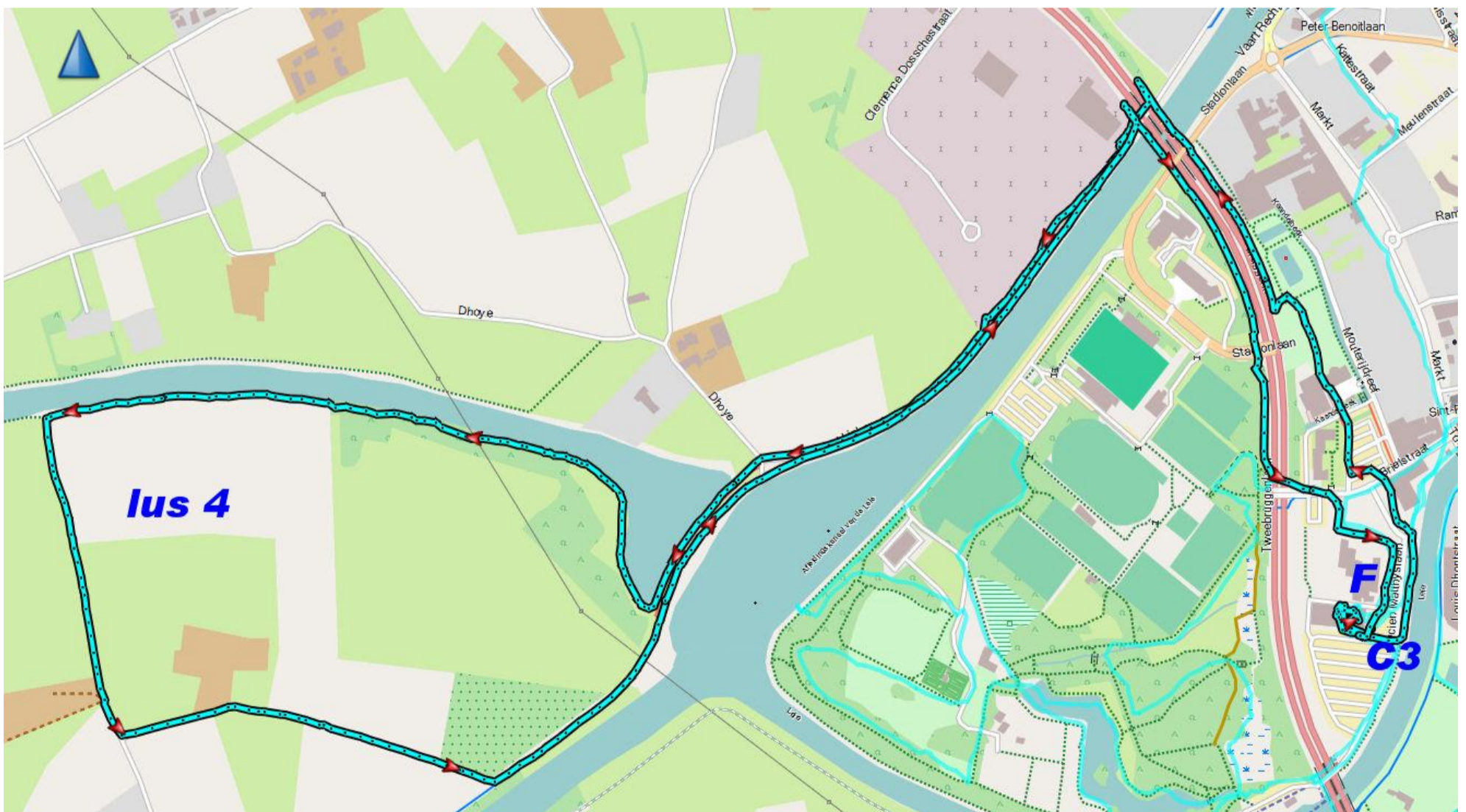
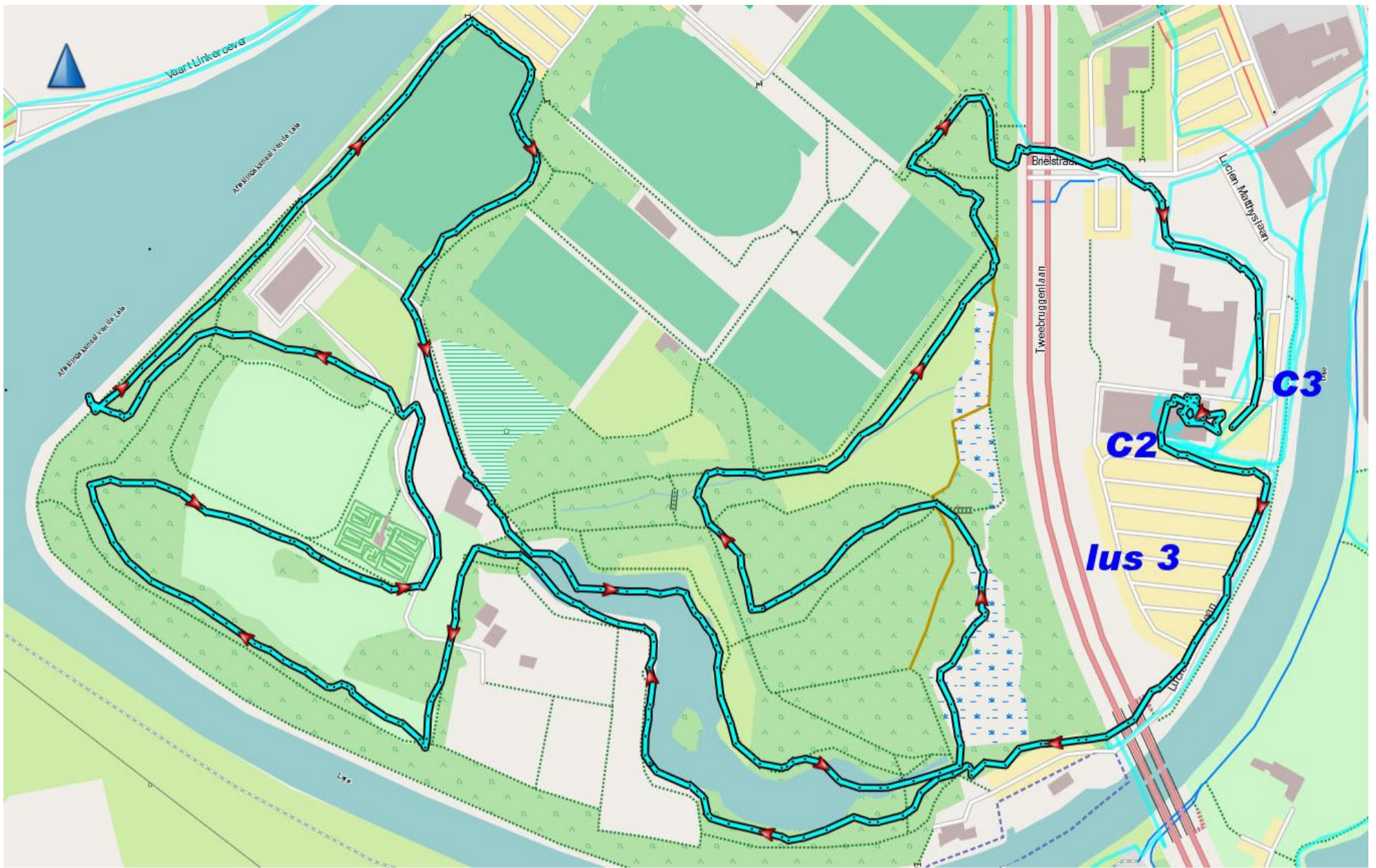


Mijn GPS totaal = 25.426 km











**Insigne International du Sport Populaire**

Carte de participations

10 30 50 300

Ce carnet est valable pour 10 ou 20 et 25 participations. Indiquer la tranche concernée et barrer les autres. La nouvelle case vierge de 75 à 600 participations.

Nom : \_\_\_\_\_

Prénom : \_\_\_\_\_

N° : \_\_\_\_\_

Code postal : \_\_\_\_\_

Date de naissance : \_\_\_\_\_

Fédération Internationale des Sports Populaires

N°	Cachet IVV
276	2019 → B 8 6 2 0
277	2019 → B 4 6 3 5
278	2019 → B 8 7 4 1
279	2019 → B 8 3 8 8
280	2019 → B 8 7 5 1
281	2019 → B 8 7 5 4
282	2019 → L Ardennes Frim BIGNALLE 4140
283	2019 → B 8 1 6 5
284	2019 → B 4 8 9 0
285	2019 → B 4 8 9 0
286	2019 → B 4 1 2 8
287	2019 → B 2 2 0 9
288	2019 → B 5 0 3 7

3060

**Insigne International du Sport Populaire**

Certificat de kilométrage

Titre de kilométrage

6000 Km

Cette carte est valable de 1 à 8000 km. Faites indiquer dans le rectangle, le kilométrage auquel vous participez.

Nom : \_\_\_\_\_

Prénom : \_\_\_\_\_

Domicile : (Code Postal) \_\_\_\_\_

Rue : \_\_\_\_\_ N° : \_\_\_\_\_

BBW 045 - Les Amis de l'Argentine  
131440  
THUIS Roger  
Van Frachenlaan, 89  
1820 - STEENOKKERZEEL  
31-12-1947

IVV

(Fédération) \_\_\_\_\_

N°	Cachet IVV
5993	2019 → B 5 0 3 7
25	

**Wandelen in de Leiestreek**  
Basisschool Leerne



Wandelsport Vlaanderen 3140  
VZW - W.N.D. Wandelclub Natuurvrienden Deinze

Datum wandeltocht: 8-10-2019

Afstand: 25 km

Totaal tot nog toe afgelegd: \_\_\_\_\_ km

stempel van de bond/organisatie  
2<sup>de</sup> dag van de weektocht



Wandelsport Vlaanderen

**SECRETA. 0499/211334**

**BETAALBEWIJS LEDEN**  
WANDELAARS ZONDER BETAALBEWIJS ZIJN NIET VERZEKERD  
(Neem dit mee tijdens je wandeling)

NOODNUMMER: **PARC. 0492/208781**

DATUM: **OKTOBER**



WANDELSPORT VLAANDEREN vzw  
info@wandelsport.be - www.wandelsportvlaanderen.be  
Industrielaan 11 bus 3 9990 Maldegem Tel: 050/40.51.40  
Bedrijfsstraat 10 bus 3 3500 Hasselt Tel: 011/24.78.20

delexpert!

de cursus Initiator Wandelen, in erkende opleiding van de Vlaamse Trainersschool!

Opleidingen in Gent en Herentals

Meer info: www.wandelsportvlaanderen.be (opleidingen)

CONTOUR



Wandelsport Vlaanderen

SPORT VLAANDEREN #sporterbelevener

































































































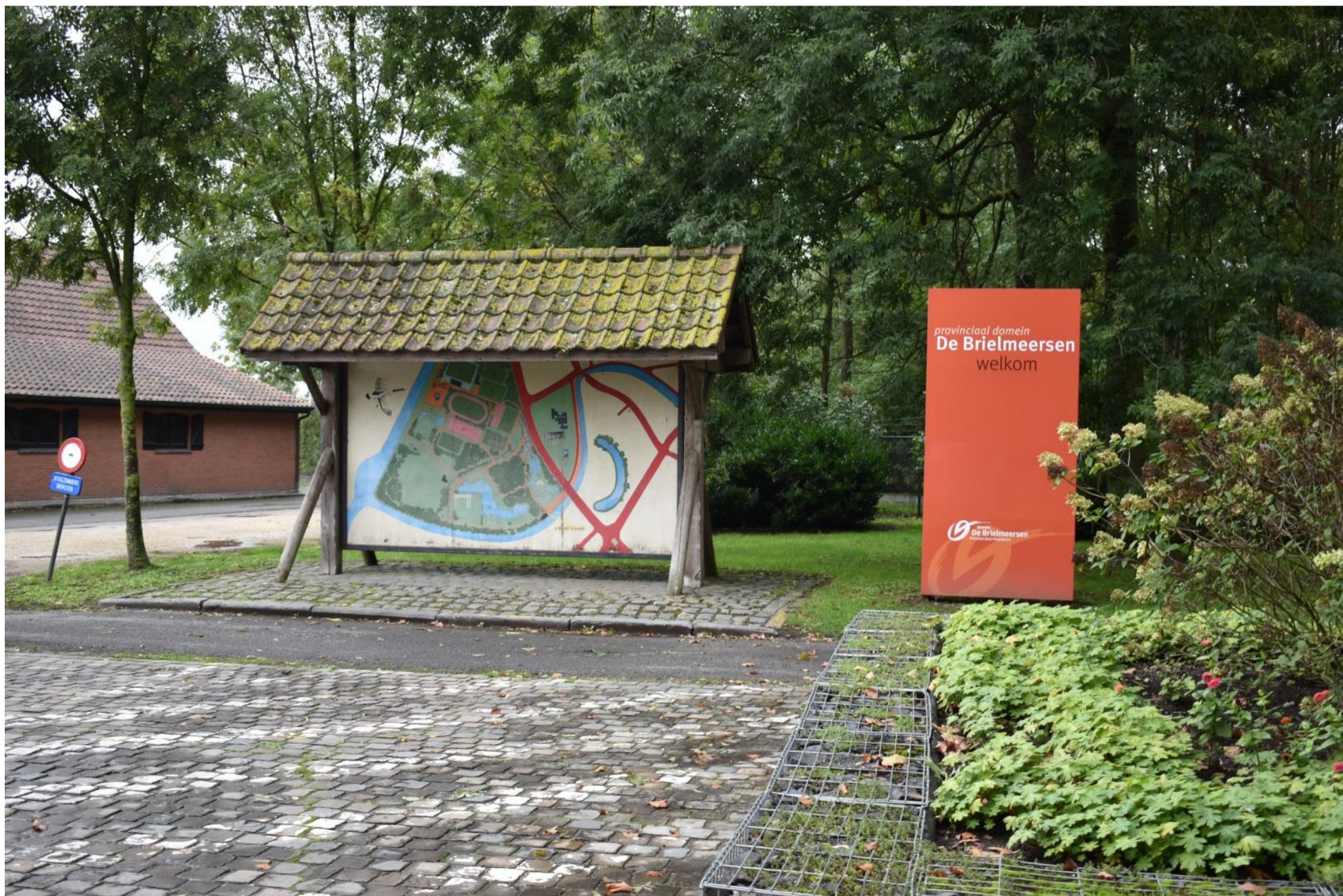




































































AANTAL DEELNEMERS	
08u00 :	152
09u00 :	395
10u00 :	605
11u00 :	868
12u00 :	943
13u00 :	1062
14u00 :	







































# WELKOM AAN DE OUDE LEIARM IN GRAMMENE



AALSCHOLVER Foto: David Vermeir



KLEINE KAREKIET Foto: Peter Vermeir



ZWANBLOEM Foto: Peter De Vocht



KNOBBELZWAAN Foto: Lucien Degeert

De Leievallei tussen Kortrijk en Gent wijzigde grondig door het rechttrekken van de Leie vanaf de jaren vijftig en ruilverkavelingen nadien. Gronden en moerassen werden opgehoogd, Leiebochten gedeeltelijk of volledig gedempt. Het idyllische landschap dat zo vaak geschilderd of bejubeld werd, is niet meer wat het ooit was.

## VERLIES AAN BIODIVERSITEIT

Met deze economische vooruitgang verloren we ook ontzettend veel unieke landschappen, natuurwaarden en dus ook streekgebonden biodiversiteit. De roerdomp en de kwartelkoning kwamen hier vroeger voor. Het aantal overwinterende en broedende bijzondere vogels zoals de nachtegaal, slobbeend, zomertaling, grutto en zelfs kievit liep dramatisch terug. De indrukwekkende landschappen zoals beroemde schilders ze optekenden werden uitgekleeft tot wat er ons vandaag nog rest.

## ONGESCHONDEN NATUUR IN DE OUDE LEIARM GOTTEM

Gelukkig bleven kleine biotopen, her en der verspreid, ongeschonden. Daar kon de natuur tal van planten- en diersoorten en biotopen bewaren voor de toekomst.

Ijsvogels maken graag gebruik van de omgevallen bomen in het water als uitkijkplaatsje om hun prooi te verschalken. Je kan hier vaak aalscholvers zien zitten slapen op de wilgen op de oevers. Vanaf mei kan je hier de kleine karekiet horen zingen in de rietkragen. Hij vlecht zijn nest tussen een aantal rietstengels. Rietzangers zetten zich dan weer vaak te zingen van op de wilgen op de oever of op weidepaaltjes in de buurt.

Een groep van een twintig- tot dertig knobbelzwanen overwintert hier in de buurt. Olievaars, vanuit de tegenover gelegen Brielsemensen, maken hier soms ook grote sier.

Welovervogen natuurbeheer en duurzame landbouw kunnen hier hand in hand gaan met toeristische-recreatieve netwerken.

## RIVIERHERSTEL LEIE

Het langetermijnproject rivierherstel Leie biedt kansen voor scheepvaart, maar ook voor ontspanning en natuurbeleving, landschapsherstel en duurzame landbouw. Als we dat combineren met hernieuwde aandacht voor ons historisch erfgoed houden we de typische kenmerken in stand van de beroemde, maar druk bewoonde en welvarende Leiestreek.

## TOERISTISCHE RECREatieve ROUTES

Deze unieke oude Leiemoeders kan je best verkennen via een van de uitgestippelde wandelroutes. Het brede jaagdal langs de Leie is een klassieker voor fietsers en wielertoeristen. Een overzicht van wandel- en fietsroutes vind je op [www.tov.be](http://www.tov.be)



OLIEVAAR Foto: Luc Degeert

**CONTACTGEGEVENS**  
 AGENTSCHAP VOOR NATUUR EN BOS • PROvincie Oost-Vlaanderen  
 Vrijheid 181 • 9000 Ghent • B • Rijksweg 10 • 9000 Ghent  
 WEB: [www.natuurenbos.be](http://www.natuurenbos.be) • TEL: 09 260 52 45





