

2019-05-12 – Waterloo – 20 km

SPORT'NAT WATERLOO

Accueil

Agenda

Informations pratiques

Invitation marche ADEPS 2019 Waterloo

4 mai 2019 | Pas de commentaire



Veillez trouver ci-jointe l'invitation à la traditionnelle marche ADEPS organisée par le centre Sport'nat de Waterloo, le samedi 12 mai 2019.

Les membres du centre Hébert « Sport-Nat » de Waterloo ont le plaisir de vous inviter à la marche ADEPS du Dimanche 12 Mai 2019 à Waterloo au départ à partir de 8h et arrivée du local Scout jusque 18h de l'unité Saint François du Chenois situé au Bois des Bruyères. Entrées piétonnes: par le bois : sentier des Fosses des Moines ou par la rue Bruyères Saint Jean nr 128 . Parking indiqué: rue des Pâquerettes à côté du pont de chemin de fer à 400m. Gare de Waterloo à 400m.

Parcours ADEPS fléchés de 5,

10, 15, 20kms! Bar et petite restauration au local scout.

Contact (tel : 0475511482)

catala.b@skynet.be



WATERLOO

Passez la souris sur les pictogrammes oranges pour afficher leur signification. Données © OpenStreetMap



Parcours supplémentaire
de marche de 15km



Date	Activité principale	IGN
12-05-2019	MARCHE : 5 - 10 - 20 Km	39/3
Commune	Province	Entité
WATERLOO	Brabant Wallon	Waterloo

Lieu de rendez-vous

Rue Bruyère Saint-Jean 128 (1410) - [Voir la carte / Itinéraire](#)

Groupement organisateur

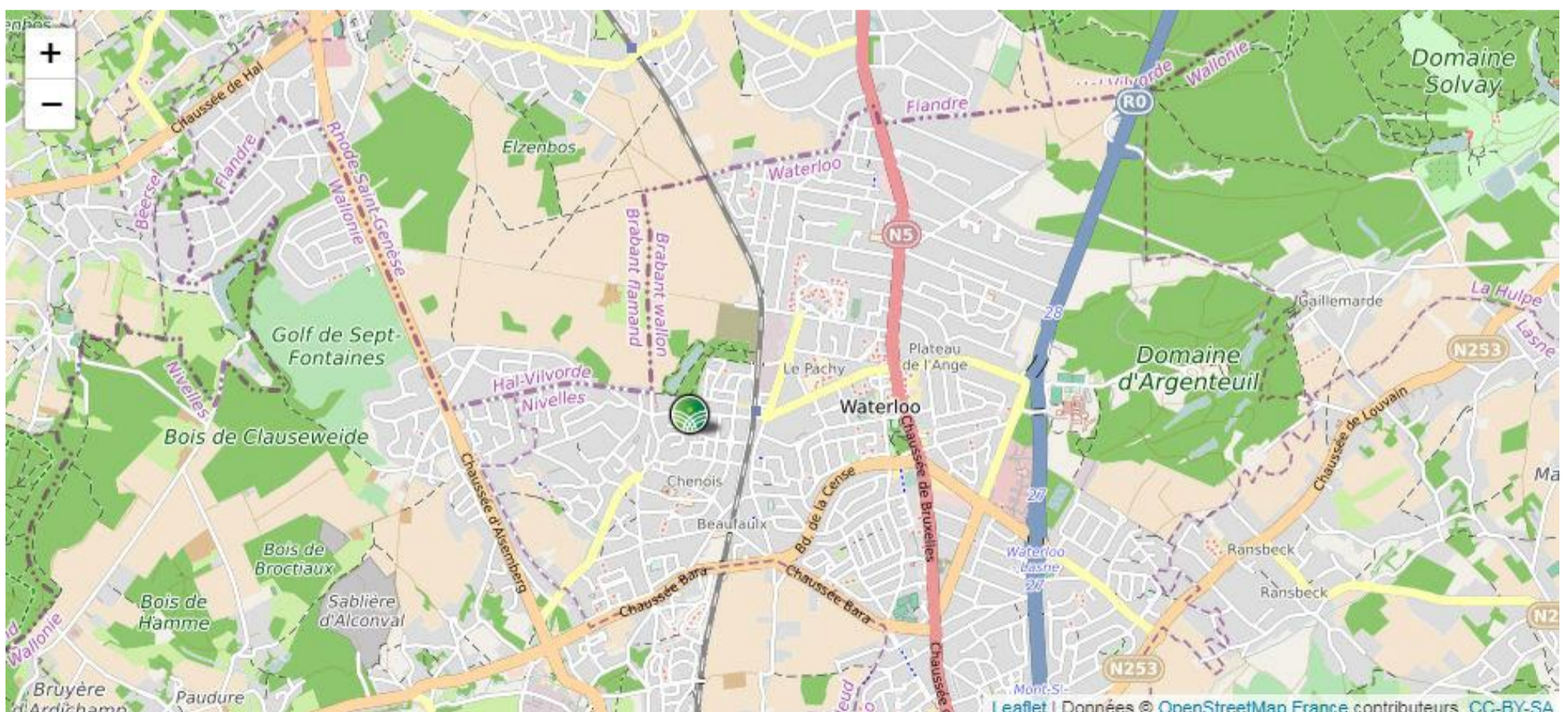
Centre Hébert - Bernard Catala - 0475 511 482

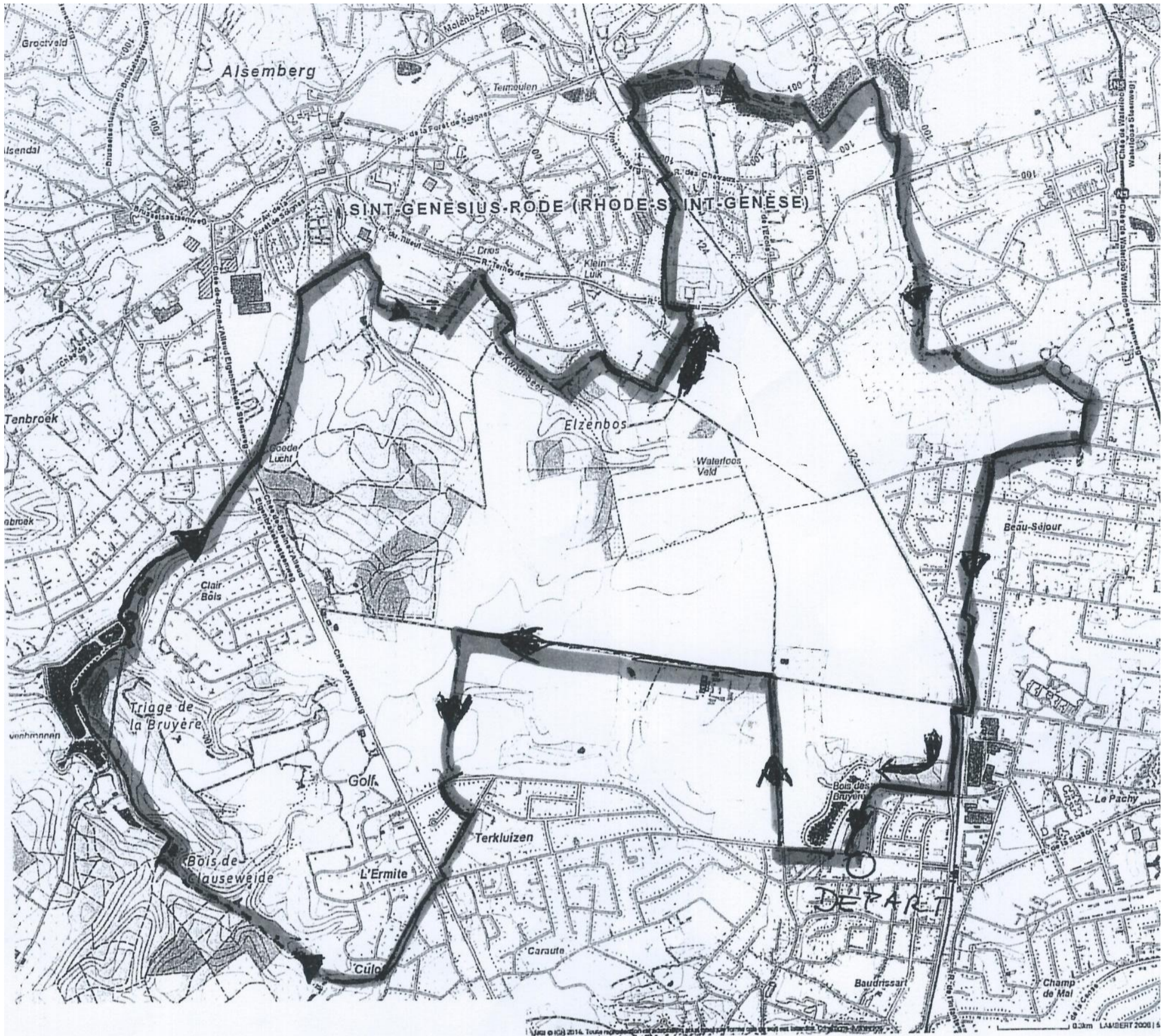
Gare/Transport en commun

Gare de Waterloo à 250m. TEC W : Bruxelles-Braine-l'Alleud, Waterloo Eglise.

Covoiturage

[Trouvez un covoiturage grâce à notre partenaire carpool.be](#)





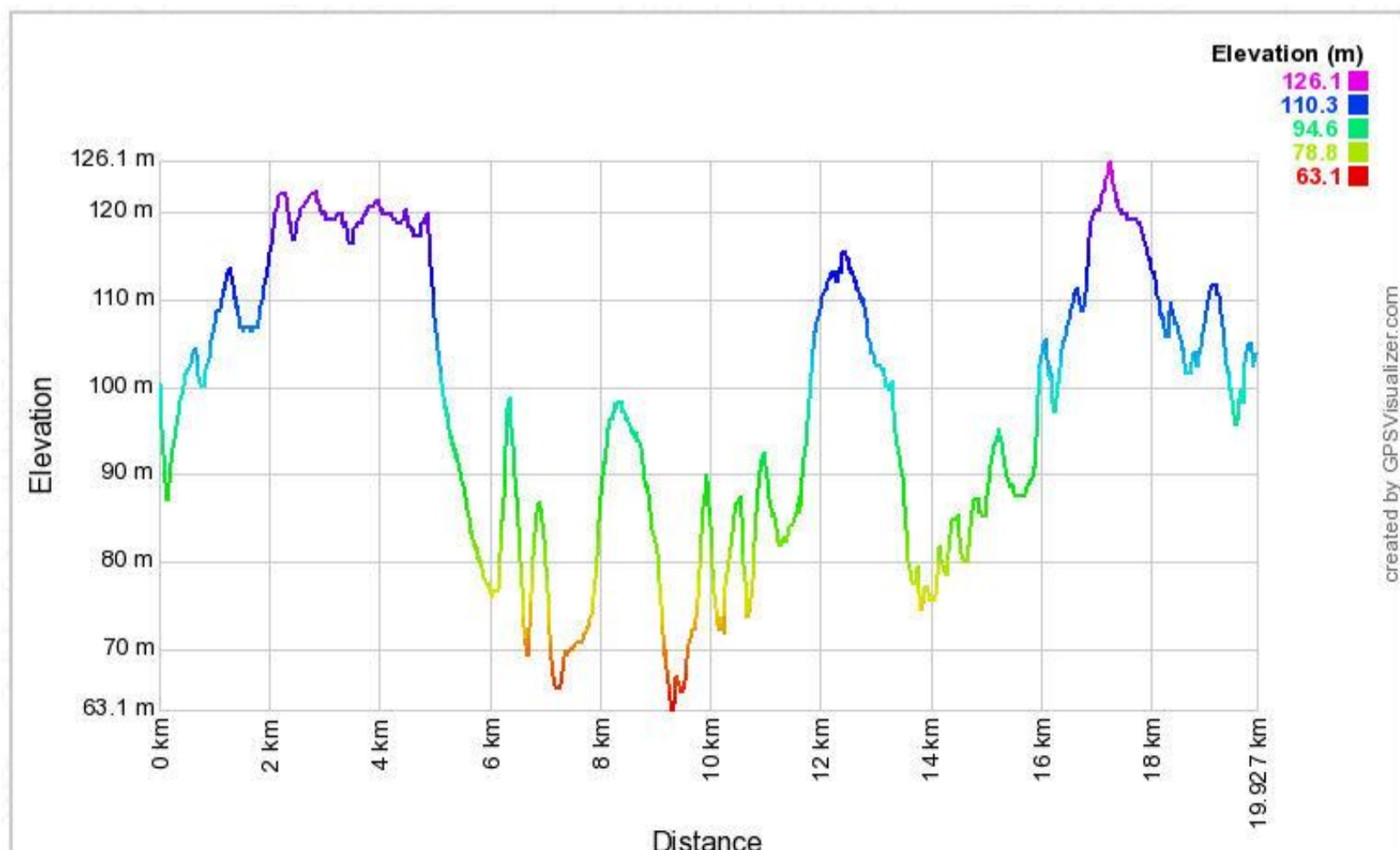
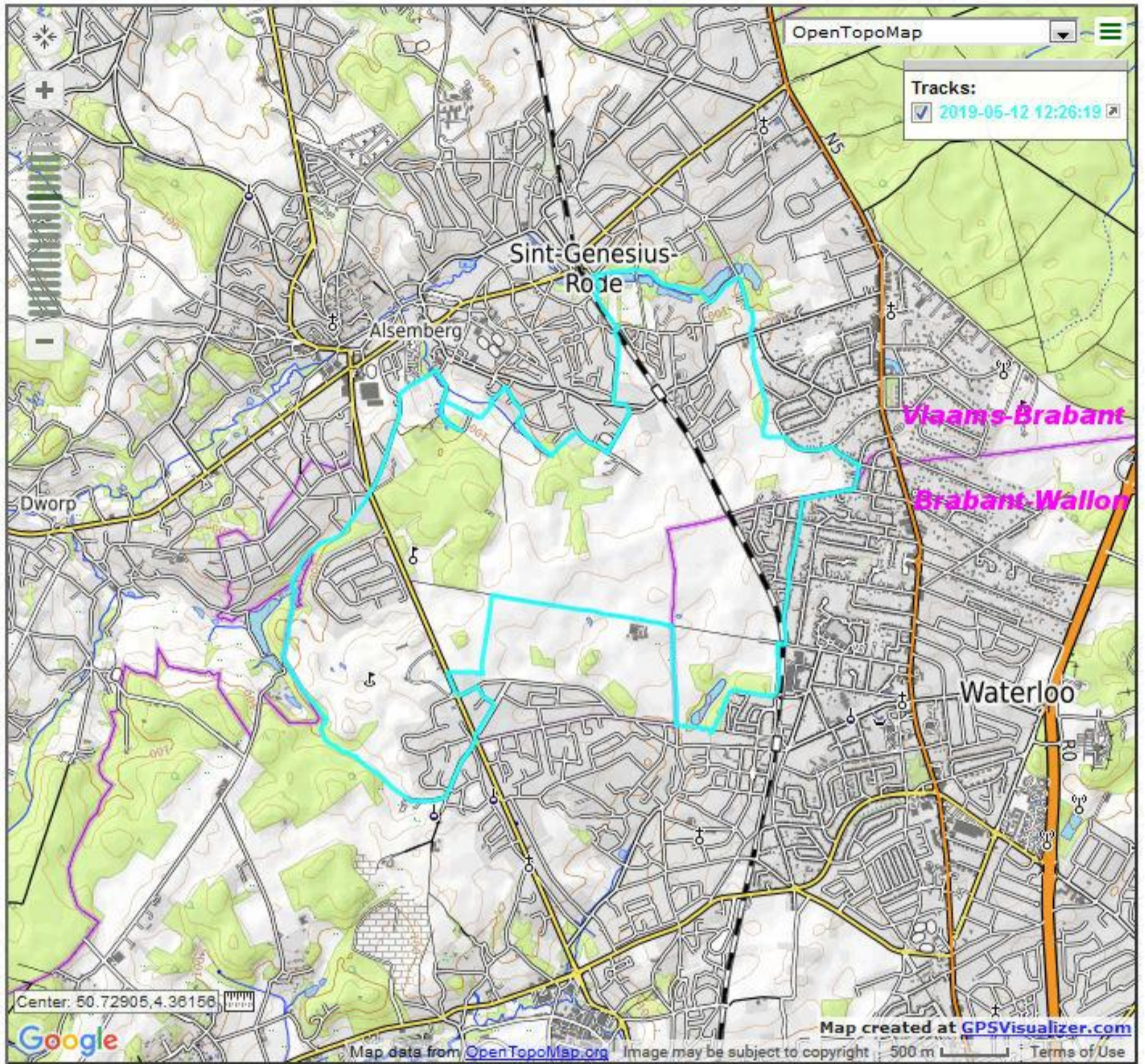
Marche A.D.E.P.S du
Telephone :
Urgence : 112
20km

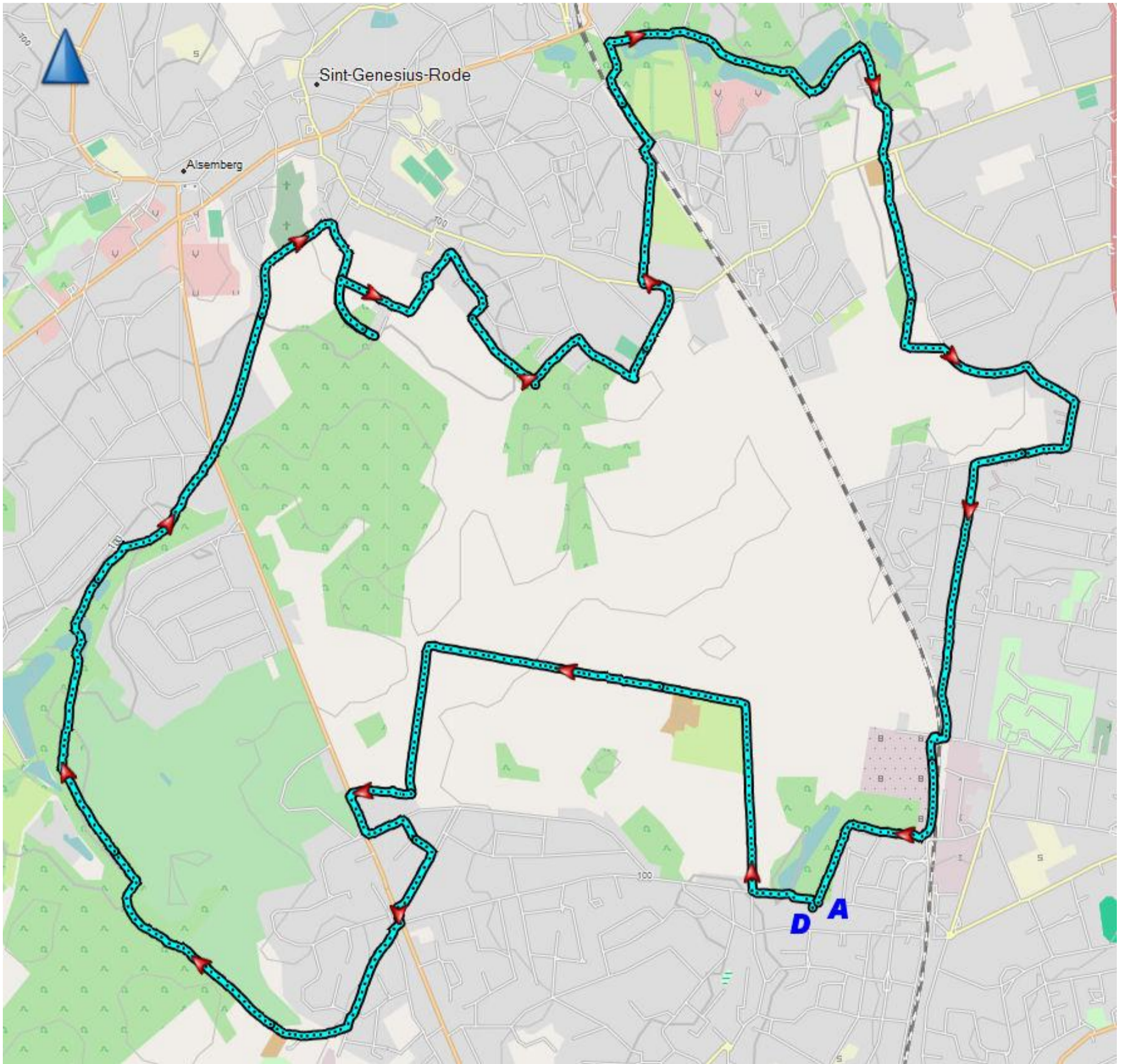
WATERLOO



12 MAI 2019
0475 511482

20
ROUGE



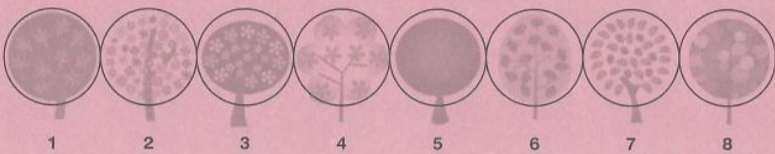




CARTE DE PARTICIPATION POINTS VERTS

Adeps
ASSOCIATION
DE PROMENEURS
DE LA WALLONIE
ET DE BRUXELLES

Bonne promenade !



Persoonlijke Aantekeningen



Wandeltocht op:

12 MAI 2019

Afgelegde km:

20 Waterloo

Totaal afgelegde km:

Totaal aantal deelnames:

IK WANDEL VEILIG

Ik val op

- Kies voor kleurrijke of fluorescerende kledij overdag.
- Draag reflecterend materiaal bij verminderde zichtbaarheid of 's avonds.
- Bij duister, felle regen moet je als groep verplicht verlicht zijn.

Ik let op

- Pas op voor fietsers, geef ze voorrang op een fietspad.
- Blijf attent voor afslaande voertuigen, maak steeds oogcontact met de chauffeur.
- Volg niet blindelings degene voor je.
- Let op met alcohol, drink met mate.

Ik stap waar het moet

- Verplicht gebruik van het voetpad of verhoogde berm.
- Geen voetpad of bermen? Ga dan op de rijbaan, links in je richting en zo dicht mogelijk bij de rand (dus achter elkaar).
- Groepen, vergezeld van een leider, wandelen best rechts.

Ami(e) participant(e),

- Ne quittez pas les chemins autorisés,
- Tenez votre chien en laisse,
- Respectez l'environnement et n'abandonnez aucun détritius,
- Un petit sac à dos vous permet d'emporter :
 - une légère collation (biscuit, fruit, boisson,...),
 - un bonnet ou chapeau, selon la saison,
 - un imperméable ou pull-over léger,
 - une pièce d'identité,
 - un ou deux sparadraps,



FÉDÉRATION
WALLONIE-BRUXELLES



- un canif,
- un sac plastique (pour déchets),
- votre carte d'adhérent Sport pour tous,
- quelques outils (si balade à vélo),
- un appareil photo, votre portable...













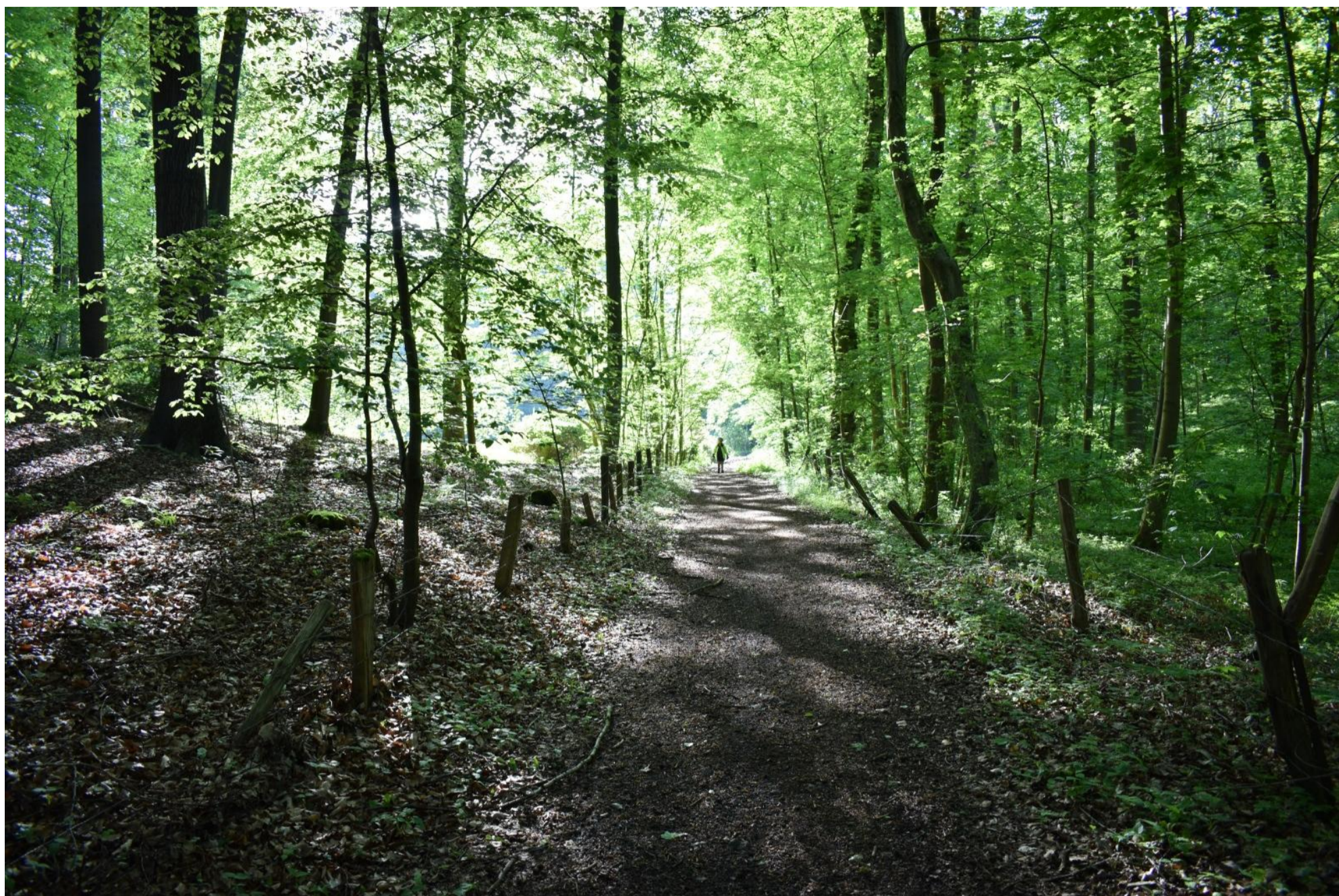






























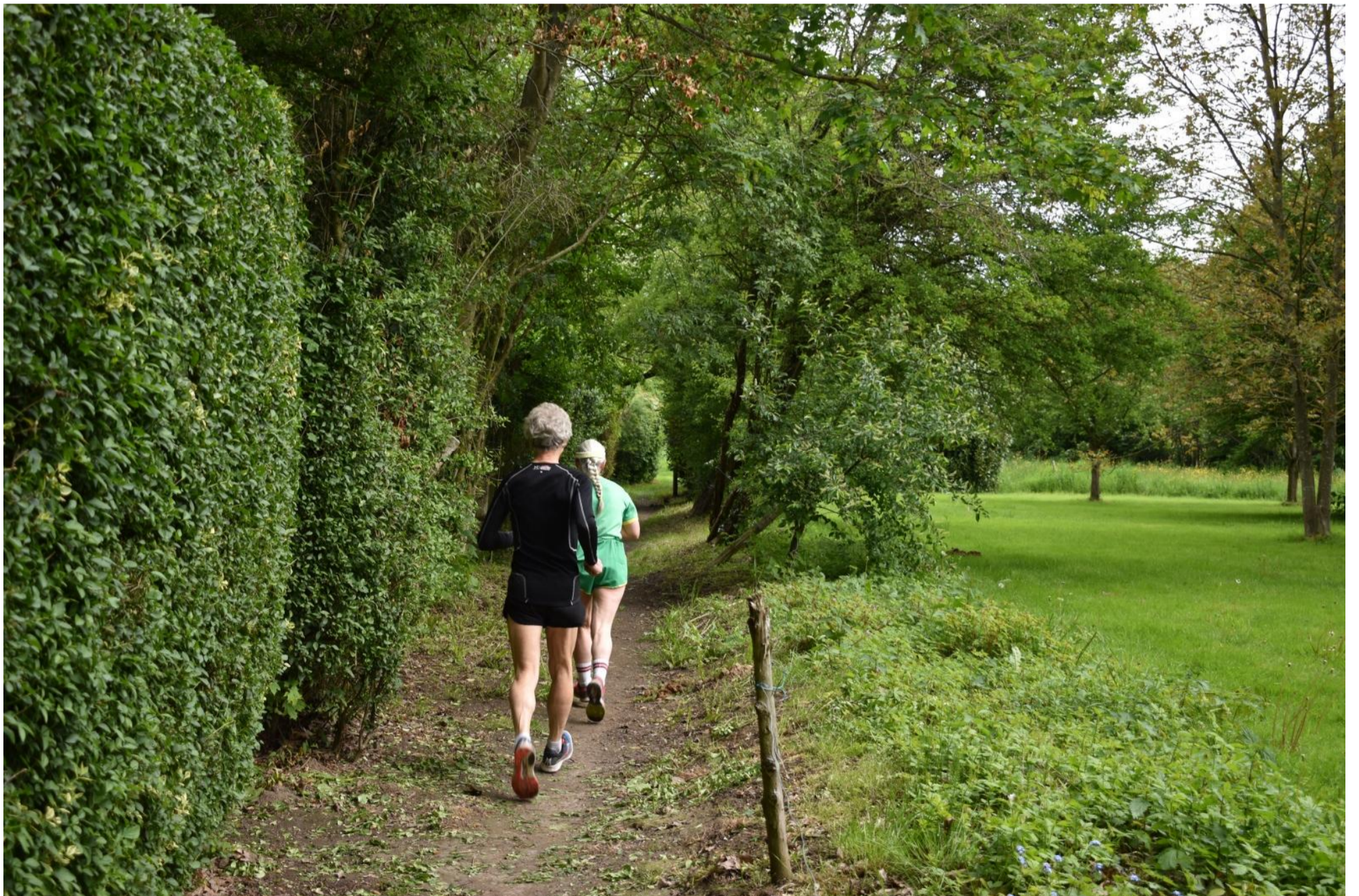


















Sint-Genesius **RODE** **RHODE** **regionaal landschap**
 Saint-Genèse Saint-Genèse Pajottenland & Zennevallei

Een takkenril / La haie sèche
 een slimme zet / un choix malin

Grote hoeveelheden snoeihout waar je van af moet? / Vous avez des piles et des piles de branchages dont vous ne savez pas que faire? Rien de plus simple: utilisez-les sur place pour construire une haie sèche. Il y en a de tous les types et de toutes les formes: longues ou courtes, hautes ou basses, minces ou épaisses...

Niets is makkelijker dan ze ter plaatse te verwerken in een takkenril. Takkenrillen bestaan er in alle soorten en vormen: lange, korte, hoge, laag, dikke, dunne, ... / Elles se déclinent au gré de vos envies. En outre, vous pouvez aisément vous débarrasser de vos vieilles branches mortes et leur valeur écologique est exceptionnelle.

Het belang van zulke constructie in de tuin is dat je er zelf je snoeihout in kwijt kan, en de ecologische waarde ervan is buitengewoon groot: /

- Natuurlijke afsluiting
- Goede nest-, voedsel- en schuilgelegenheid en overwinteringsplaats
- Onderkomen voor paddestoelen, varens en andere plantensoorten
- Het afzetten van eieren door vindersoorten
- Une clôture naturelle
- Une multitude de possibilités pour les animaux de se nourrir, s'abriter, élever leurs petits et hiverner
- Un refuge pour les champignons, fougères et d'autres plantes
- Un endroit où les papillons peuvent déposer leurs œufs

Vlaamse Landbouwersbond (VLB) - Vlaamse Vereniging voor Natuurvriendelijke Landbouw (VVLN) - Vlaamse Vereniging voor Natuurvriendelijke Landbouw (VVLN)











Pourquoi le nom de « Bois des Bruyères »

Sur les affleurements de sable bruxellien, l'homme crée des landes à bruyères...

Durant des siècles, sur les sols sablonneux pauvres (affleurement bruxellien), on pratique de petites cultures éphémères par la technique de l'essartage qui consiste à défricher en brûlant la végétation et en profitant de l'enrichissement momentané du sol par les cendres. De ces pratiques, sont nés les lieux-dits en "Sart" et en "Rhode" (en flamand): Rixensart, Rhode-St-Genèse.

Après quelques années seulement, la culture doit être abandonnée. La végétation spontanée qui s'installe sur le terrain est livrée au pâturage extensif des troupeaux. Sous l'effet de ces traitements, se constituent des landes à bruyères qui occuperont progressivement des surfaces de plus en plus vastes dans le Brabant, partout où affleure le sable.

Certains versants du bois qui nous intéressent furent couverts de landes à bruyères suite à l'utilisation de ces techniques agropastorales. Une fois celles-ci abandonnées, la forêt a repris lentement sa place. Voici pourquoi ce bois porte le nom de "Bois des Bruyères". La plupart des landes à bruyères brabançonnaises furent enrésinées vers 1850.



La bruyère commune (*Calluna vulgaris*) n'est malheureusement plus présente dans le bois.

→ Voir le panneau géologie

