

2019-05-07 – Turnhout – 8 km

S·SPORT // RECREAS

AGENDA

VENNENWANDELING

Wandel mee in het 'Turnhouts Vennengebied', een echt pareltje. Een snoer van vennen en heidestroken biedt openheid en de rust. Hierdoor is dit natuurdomein aantrekkelijk voor zeldzame watervogels waaronder grutto's en wulpen. Niet te missen, deze vennenwandeling.

Wil je na de wandeling samen nagenieten bij koffie of thee en een lekker stuk appeltaart? Laat het weten voor 22 april 2019 aan de contactpersoon.

INFO

Waar	Bezoekerscentrum Klein Engelandhoeve Klein Engeland 29 2300 Turnhout Hoe geraak ik hier?
Wanneer	dinsdag 7 mei 2019 van 13:30 tot 16:30
Leeftijd	Vanaf 18 jaar tot en met 90 jaar.
Prijs	gratis versnapering: € 5
Organisatie	S-Sport // Recreas vzw
Contact	f.scheyltjens@skynet.be 0486 99 10 95
Links	http://s-sportrecreas.be

Klein Engelandhoeve



Deze hoeve in het beboste noorden van Turnhout is niet zomaar een hoeve. Hier loopt de rode draad van projecten rond kansarmoede. Kansarmen kunnen hier in groep een onvergetelijke vakantie beleven. Scholen trekken er naartoe voor prachtige wandelingen in de aangrenzende natuur.

Natuurgebied om te koesteren

De Klein Engelandhoeve ligt midden in het Turnhoutse Vennegebied. Het is de poort naar het rijke natuur- en cultuurlandschap rondom. Bezoekers en bewoners waken over een duurzaam behoud en herstel van deze unieke setting. In het bezoekerscentrum vind je een selectie van lekkere streekbieren en biosapjes.

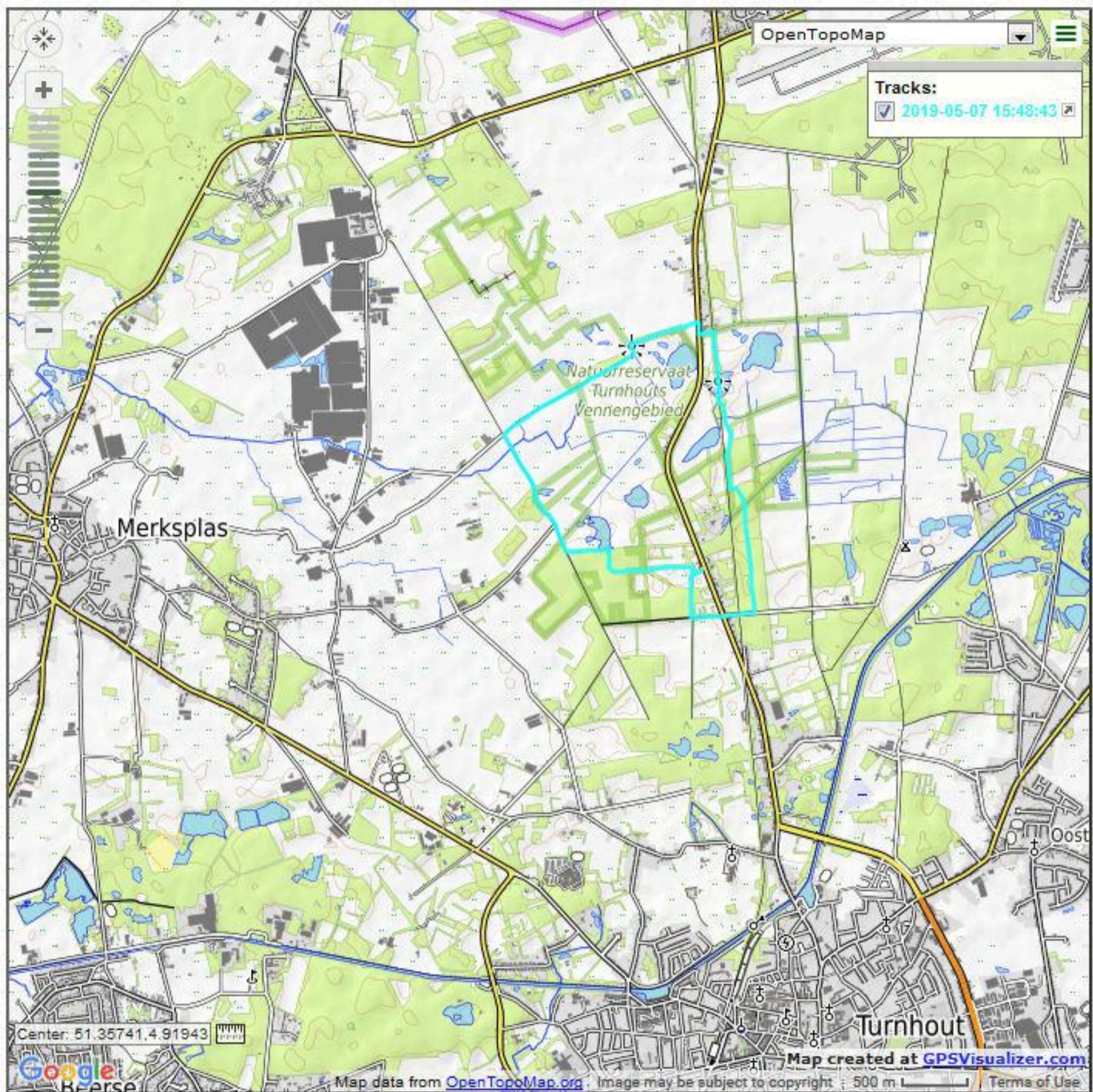
Ontspanning voor kansarmen

De kruisbestuiving in en rondom de Klein Engelandhoeve gaat verder dan natuur en cultuur. De vereniging Trefpunt Toreke zette hier een project op voor kansarmen. De nadruk ligt op recreatie en ontspanning voor deze doelgroep. Ze besteden ook ruimte aandacht aan de geschiedenis van kansarmoede op het platteland.

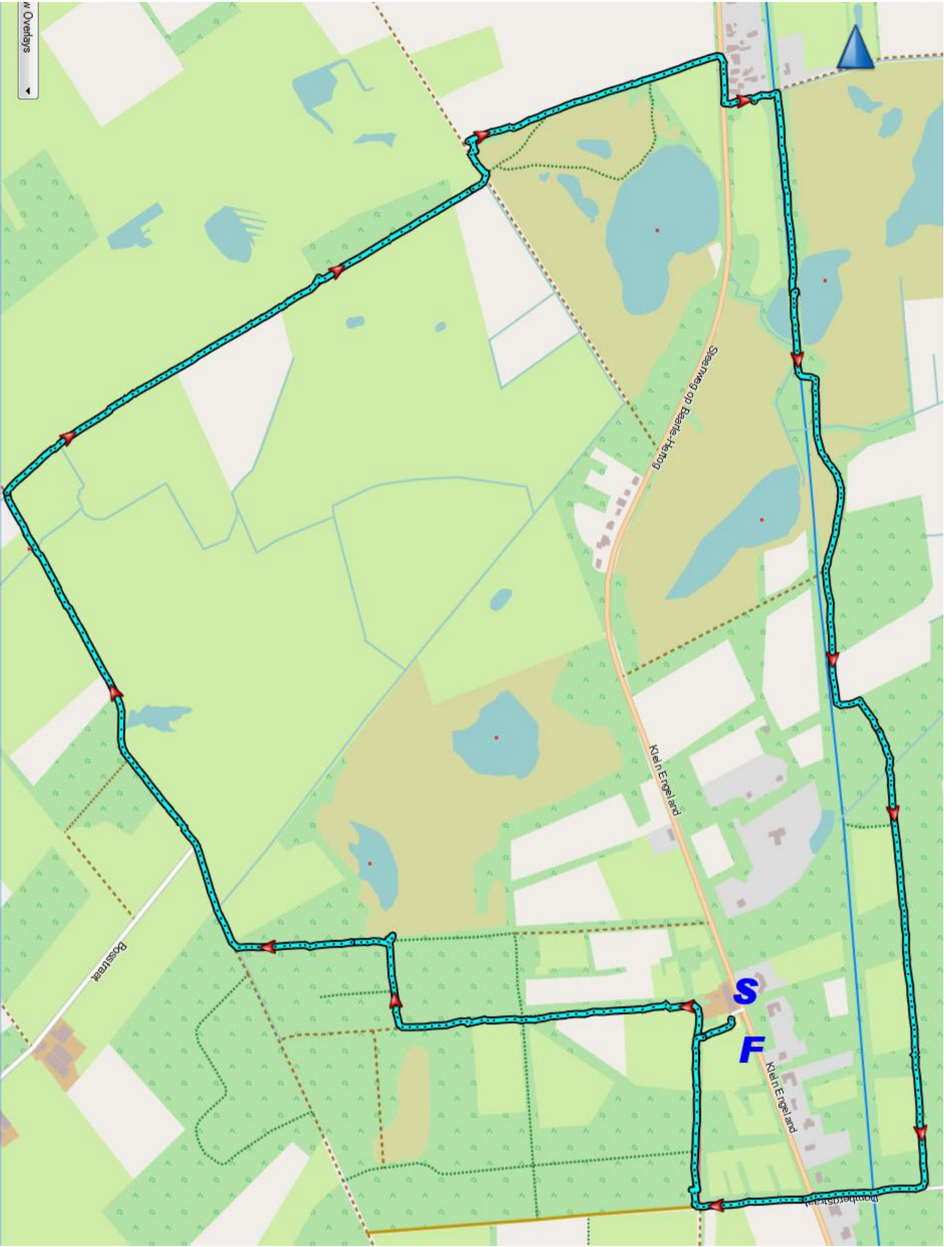
Contact & openingsuren

Klein Engelandhoeve
Klein Engeland 29
2300 Turnhout
Tel. +32 (0)14 82 81 00
Email bc.kleinengeland@turnhout.be
website: www.kleinengelandhoeve.be

Dinsdag t/m vrijdag van 11 tot 17 uur
Zaterdag van 9 tot 18 uur
Zondag van 11 tot 18 uur
Maandag gesloten



Afstand op mijn gps: 7.653 km



Turnhout England

Realtime info: mijnlijn.be/106696

vertrek vanaf
bus naar

460 Turnhout - Weelde - Baarle

belangrijkste haltes

→ Turnhout Station Turnhout Markt Turnhout Theobalduskapel **Turnhout England** Weelde Steenweg op Zondereige Weelde Grens Baarle-Hertog Schaluinen Baarle-Hertog Sint-Janstraat Zondereigen Kerk

reistijd

4 6 9 16 27

maandag-vrijdag schooldagen			maandag-vrijdag schoolvakantiedagen			zaterdag			zondag en feestdag		
u min	bestemming	lijn	u min	bestemming	lijn	u min	bestemming	lijn	u min	bestemming	lijn
6 06	Baarle-Hertog Sint-Janstraat	460	6 06	Baarle-Hertog Sint-Janstraat	460	8 42	Baarle-Hertog Sint-Janstraat	460	11 40	Baarle-Hertog Sint-Janstraat	460
7 07	Baarle-Hertog Sint-Janstraat	460	7 06	Baarle-Hertog Sint-Janstraat	460	9 42	Baarle-Hertog Sint-Janstraat	460			
8 00	Baarle-Hertog Sint-Janstraat	460	8 08	Baarle-Hertog Sint-Janstraat	460						














natuurpunt 
natuur voor iedereen

Helpers op de hei

Onze voorouders hielden de Kempense heidelandschappen eeuwenlang in stand. Ze kapten bomen voor brandhout of om er constructies en werktuigen mee te maken. De rondtrekkende kuddes peuzelden jonge bomen op, de heide werd plaatselijk gemaaid en de gestoken plaggen, gebruikten ze als strooisel in de stallen. Dankzij die verschillende gebruiken verjongde de heidevegetatie regelmatig.

De laatste decennia verdwijnen deze methoden echter waardoor praktisch alle heidegebieden verbossen en vergrassen. Het open heidelandschap met zijn typische planten en dieren dreigt daardoor verloren te gaan. Om dat te voorkomen schakelt Natuurpunt de hulp in van geiten, ezels, schapen, De verschillende grazers helpen vergrassing tegen te gaan en jonge bomen in toom te houden.

Opgelet! Galloway runderen zijn zeer zachtardige dieren, maar kunnen agressief uithalen naar (loslopende) honden.

 **LIFE+**
Het Turnhouts Vennengebied maakt deel uit van het Natura 2000-netwerk van Europees belangrijke natuurgebieden en geniet de steun van het Life-fonds van de Europese Unie. Meer informatie: www.life-turnhoutsvenengebied.be



Dit natuurgebied wordt beheerd door Natuurpunt
Vereniging voor natuur en landschap in Vlaanderen
Coxiestraat 11 • 2800 Mechelen • info@natuurpunt.be • www.natuurpunt.be







HEIDE,
ALS JE HAAR AF EN TOE
WAT PLAAGT
(KRABT EN SCHUPT EN BIJT),
ZIET ZE BIJ MOMENTEN
PAARS VAN WOESTENIJ.

WAT EEN WILDE SCHOONHEID!

GEERT DE KOCKERE











Paul de Vicq - ven

Uit dankbaar eerbetoon aan Baron-Kolonel Paul de Vicq de Cump-tich die zijn hart verloren had aan de natuur, in het bijzonder het domein Klein Engeland in het Turnhouts Vennengebied. De titel 'kolonel' refereert naar zijn sociaal en politiek engagement op het einde van zijn leven.

Turnhouts Vennengebied

Het Turnhouts Vennengebied behoort zonder meer tot één van de meest uitzonderlijke vennen- en heidecomplexen in Noordwest-Europa: het werd om die reden ook opgenomen in het Europese Natura 2000-netwerk. Dit netwerk vormt de ruggengraat van het Europees Natuurbeleid en beschermt de diversiteit van natuurlijke milieus. Het voorkomen van ven- en venoevervegetaties, natte heide met veenslenken, droge heide, vochtige heischrale graslanden en soortenrijke duingraslanden illustreert de waarde van het landschap ten noorden van de Klein Engelandhoeve.

Landschapsschilders

In het begin van de twintigste eeuw waren in Turnhout verschillende landschapsschilders actief. Onder hen René Degroux en Louis Clesse, die vaak werkten in opdracht van gegoede Turnhoutse families. De afbeelding van het schilderij hieronder toont



Landschap Klein Engeland (Turnhouts Vennengebied) - begin twintigste eeuw - René Degroux

waarschijnlijk de Steenweg op Baarle-Hertog ter hoogte van het Zwart Water (links) en het Haverven (rechts).

Natuurinrichtingsproject

Het instrument Natuurinrichting, dat sinds 2006 in samenwerking met het Europees LIFE-project Turnhouts Vennengebied loopt, biedt extra kansen om het landschap vorm te geven, te ontwikkelen en te herstellen. Het project beoogt het herstel van het heidelandschap centraal in het Turnhouts Vennengebied, waardoor het landschap terug opener wordt. Ten zuiden van gebied vinden we elzenbroekbossen afwisselend met rijke loofbossen en vochtige hooilanden, vaak verbonden door historische dreven. Om deze biotopen maximaal te kunnen behouden worden de nog resterende fragmenten op een afgewogen manier hersteld, verbonden en vervolgens optimaal beheerd.

Openingsuren bezoekerscentrum:

Woensdag van 13u tot 17u,
zaterdag en zondag van 11u tot 17u.



natuurpunt
natuur voor iedereen



U bevindt zich hier



Dit natuurgebied wordt beheerd door Natuurpunt
Vereniging voor natuur en landschap in Vlaanderen

Coxestraat 11 • 2030 Mechelen • info@natuurpunt.be • www.natuurpunt.be













Het Zwart water

natuurpunt
natuur voor iedereen

Voor je ligt het mooie Zwart water, het eerst aangekochte gebied in 1987 van twintig hectare groot. De omgeving geniet al sinds 1980 een speciale bescherming als landschap, het is het oudste heiderelict in beheer. Het ven van ongeveer 5 ha ontstond door turfongtingingen. Infiltrerend grondwater en afstromend regenwater voeden het ven. Dankzij de buffering van de ondiepe, kleilaag bleef de waterkwaliteit goed bewaard en kon de typische venvegetatie standhouden. Waterlobelia en drijvende waterweegbree zijn echte zeldzaamheden die je hier nog kan vinden. Wulpen komen hier tot broeden en kunnen hun jongen in alle rust groot brengen.



Allen voor één

Dicht tegen de grond, op de natte heide van het Zwart water vind je de klokjesgentiaan. Het is de voedselplant van de rups van het gentiaanblauwtje, één van onze zeldzaamste dagvlinders. In de zomermaanden zie je op de meeste bloemen hagelwitte eitjes. Wanneer de rups na ongeveer tien dagen uit het ei kruipt, begint ze volop van de klokjesgentiaan te smullen. Wanneer ze voldoende gegeten heeft, laat ze zich op de grond vallen en wacht op... een mier. De mier is verleid op de zoete stof die de rups afscheidt. De mier neemt de rups mee naar het nest waar ze zich te goed doet aan mierenlarven. Ze blijft er de hele winter. Begin juli gaat ze als vlinder naar buiten.

LIFE+

Het Turnhouts Vennengebied maakt deel uit van het Natura 2000-netwerk van Europees belangrijke natuurgebieden en geniet de steun van het LIFE+-fonds van de Europese Unie.



Honden welkom aan de leiband



Dit natuurgebied wordt beheerd door Natuurpunt
Vereniging voor natuur en landschap in Vlaanderen
Cokerstraat 11 • 2800 Mechelen • info@natuurpunt.be • www.natuurpunt.be









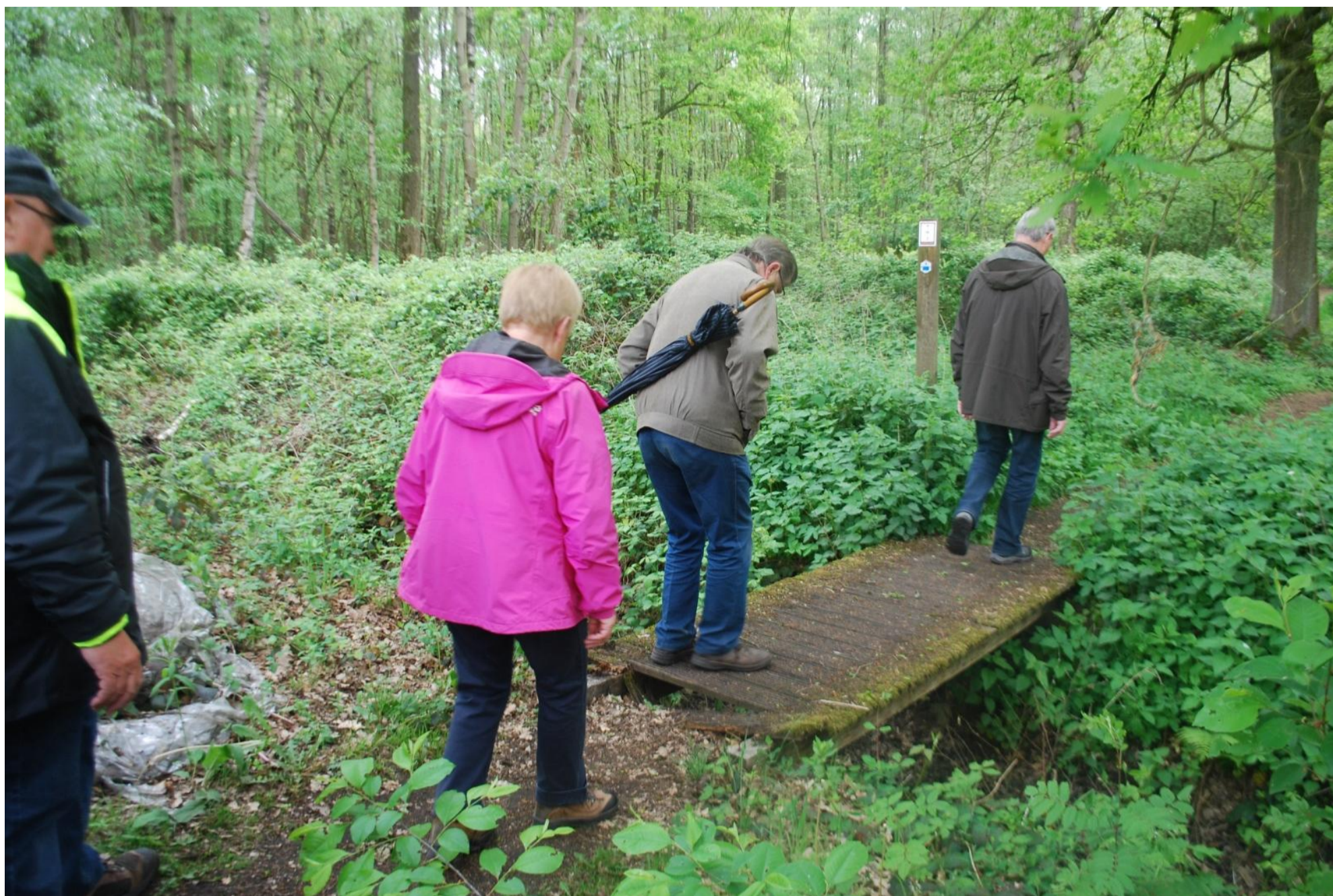






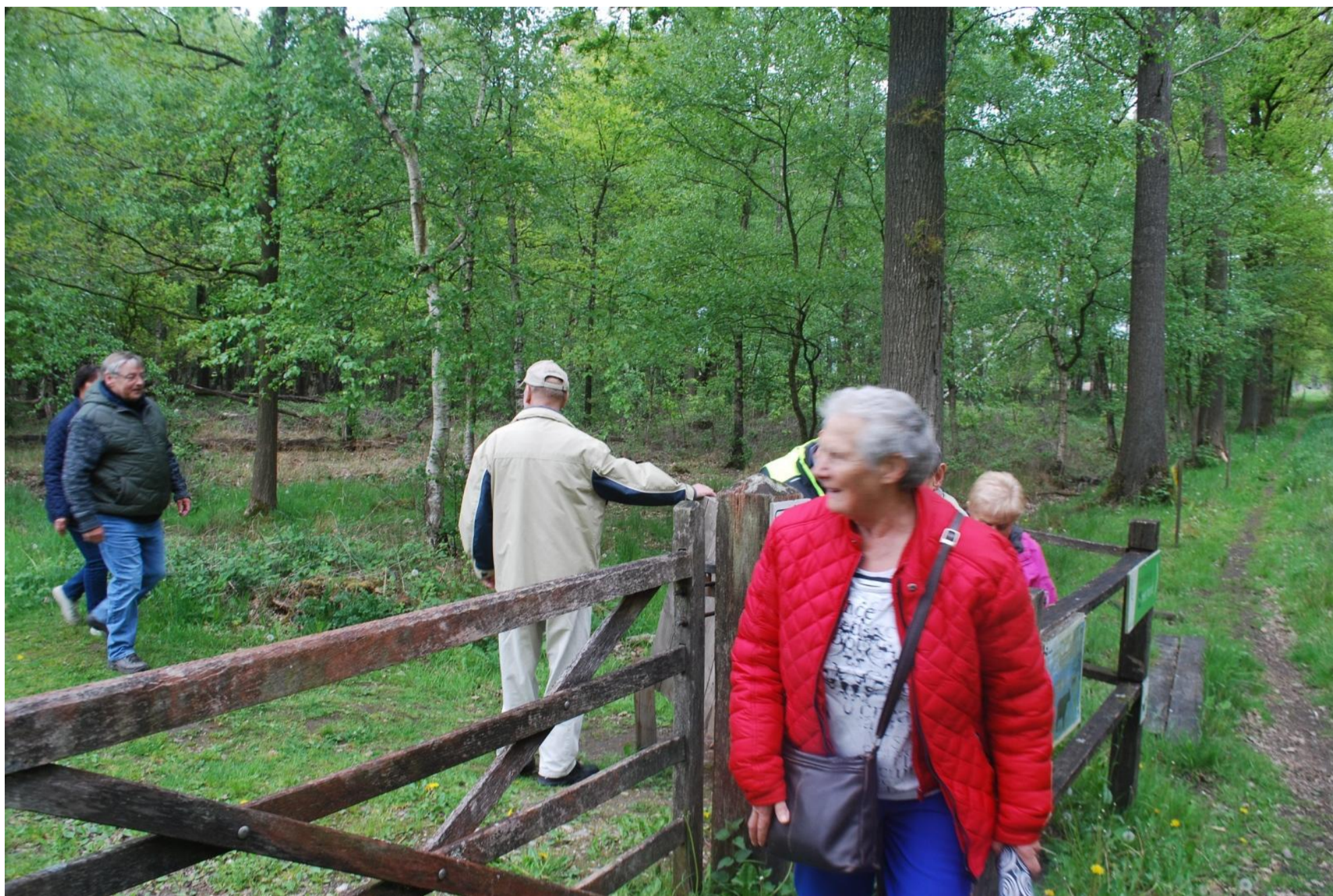
















SPEELBOS

Klein Engelandhoeve



Van harte welkom in het speelbos Klein Engelandhoeve, gelegen in het Turnhouts Vennengebied. Het speelbos is een onderdeel van het project Klein Engelandhoeve, een samenwerking tussen de stad Turnhout en Trefpunt Toreke vzw en verschillende partners die actief zijn in het noorden van Turnhout. Op de Klein Engelandhoeve werd een bezoekerscentrum ingericht voor de ontsluiting van dit prachtige heide- en vennengebied. Daarnaast werden er door de kansarmoedewerking op de Klein Engelandhoeve ook vakantiekamers voor kansarmen ingericht, die kunnen komen genieten van de rust en stilte in dit gebied.

Dit bos werd door de stad Turnhout aangekocht met het oog op het inrichten van een speelbos en een doorsteek via trage wegen te realiseren van de Klein Engelandhoeve naar het centrum van Turnhout.

Om u wegwijs te maken in het speelbos, is volgende toegankelijkheidsregeling van kracht:

- Op de toegankelijkheidskaart vindt u de opgestelde boswegen voor wandelaars en de speelzones.
- De opgestelde boswegen zijn enkel toegankelijk voor wandelaars. Honden moeten steeds aan de leiband gehouden worden. Er zijn geen ruiterspaden voorzien.
- Gemotoriseerd verkeer is verboden, met uitzondering van voertuigen voor onderhoudswerkzaamheden in het bos van de bevoegde instanties.
- Wees voorzichtig bij krachtige wind. De toegang wordt dan afgeraden en betreding is op eigen risico.
- In het speelbos mogen kinderen, jongeren en hun begeleiders het hele jaar door spelen. (Kamp)vuren zijn verboden.
- Het is verboden andere bezoekers of dieren te verstoren of schade toe te brengen aan de infrastructuur of de planten.
- Bezoekers mogen geen blijvende sporen nalaten in het gebied. Zo moeten bij georganiseerde activiteiten onder meer de markeringen die worden aangebracht, onmiddellijk op het einde van de activiteit worden verwijderd.
- Afwijkingen op deze regeling zijn mogelijk, voor zover het geen risicovolle activiteiten betreft. De aanvraag tot toestemming moet minstens 14 dagen van tevoren aan de beheerder worden gericht.

Het goedgekeurde toegankelijkheidsreglement ligt ter inzage op het Stadskantoor, Campus Blairon 200, 2300 Turnhout.



Toegankelijkheidsregeling

In het bos duiden volgende signalisatieborden weg aan:



Uitsluitend voetgangers



Honden aan de leiband



Speelzone

Een probleem?

Merkt u als bezoeker een probleem met de signalisatie, zwerfvuil, een omgevallen boom...? Dan kan u dit melden bij de Milieudienst van de Stad Turnhout tijdens de kantooruren op het nummer 014 44 33 28.

Geniet van dit bosgebied met respect voor de natuur!
Laat geen zwerfvuil achter!
We wensen u een aangename wandeling.





