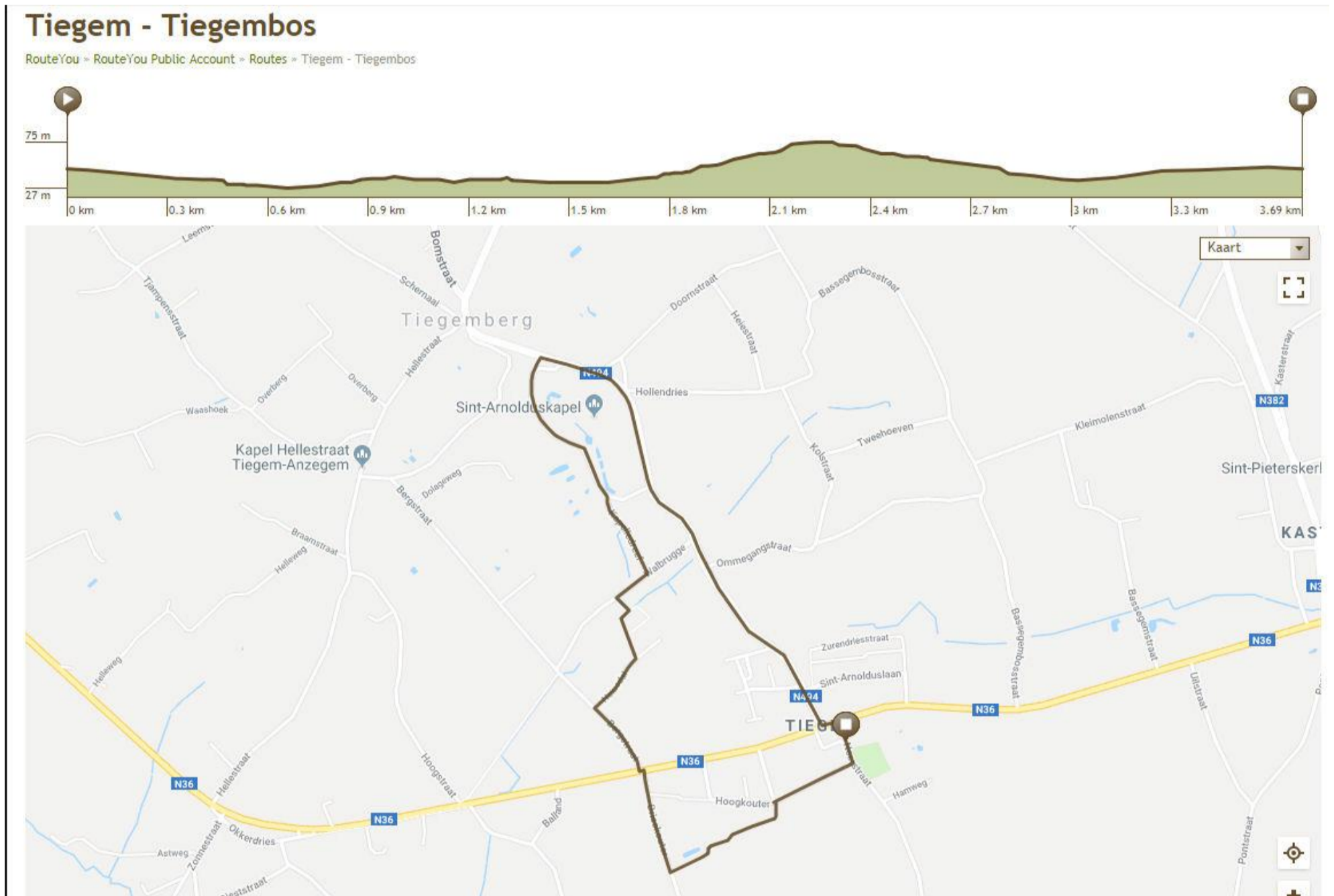


2019-04-18 – Tiegem – 5 km



<https://www.routeyou.com/nl-be/route/view/3108958/wandelroute/tiegem-tiegembos>



NIEUWS

SPORT

SHOWBIZZ

nina

REGIO

VIDEO

POPULAIR OP REGIO

KIES UW GEMEENTE

ANZEGEM ☆

Regio > Anzegem

Daar is het paarse sprookjesbos weer, dankzij bloeiende hyacinten

Peter Lanssens

16 april 2019

13u03



DEEL

18



REAGEER



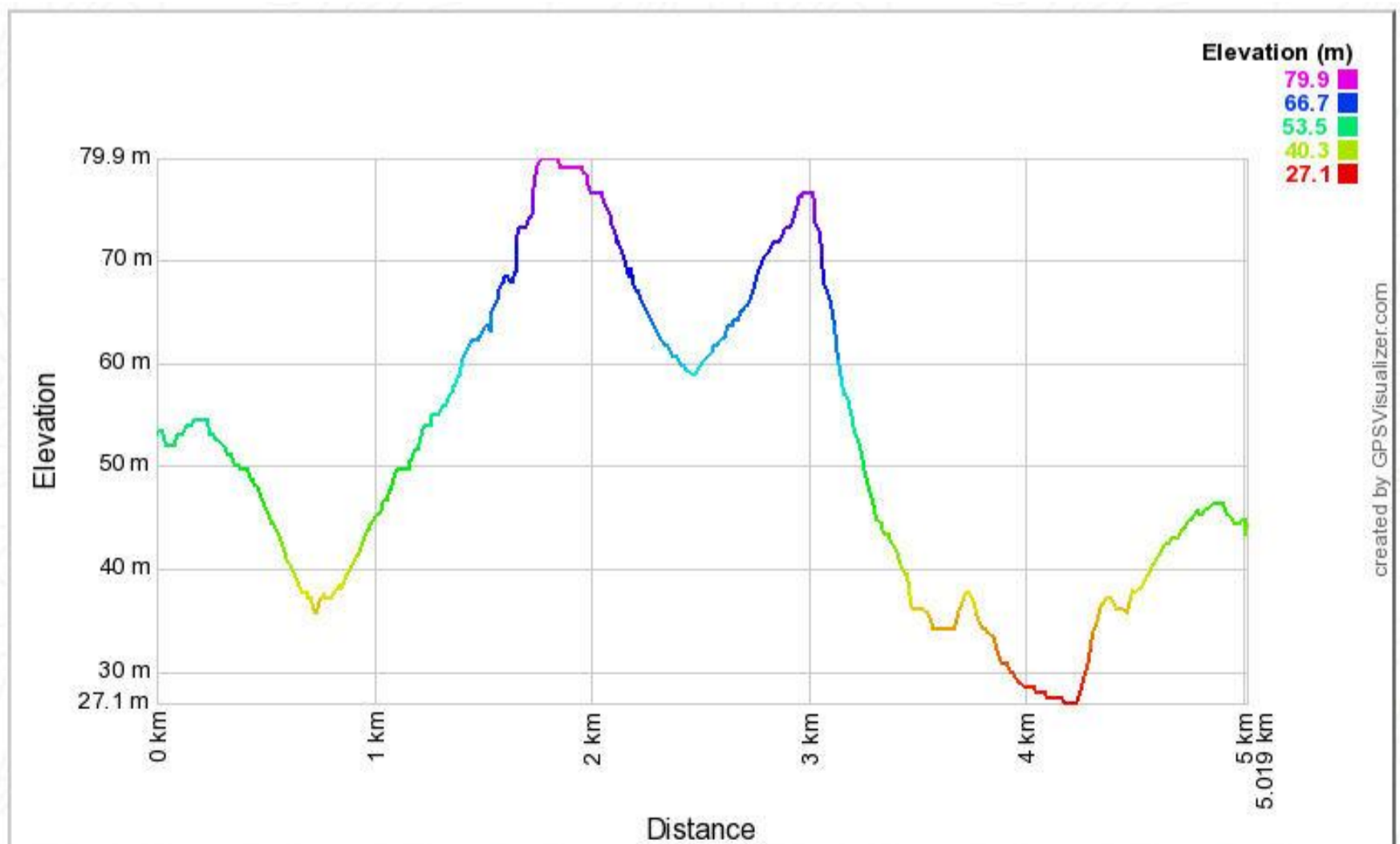
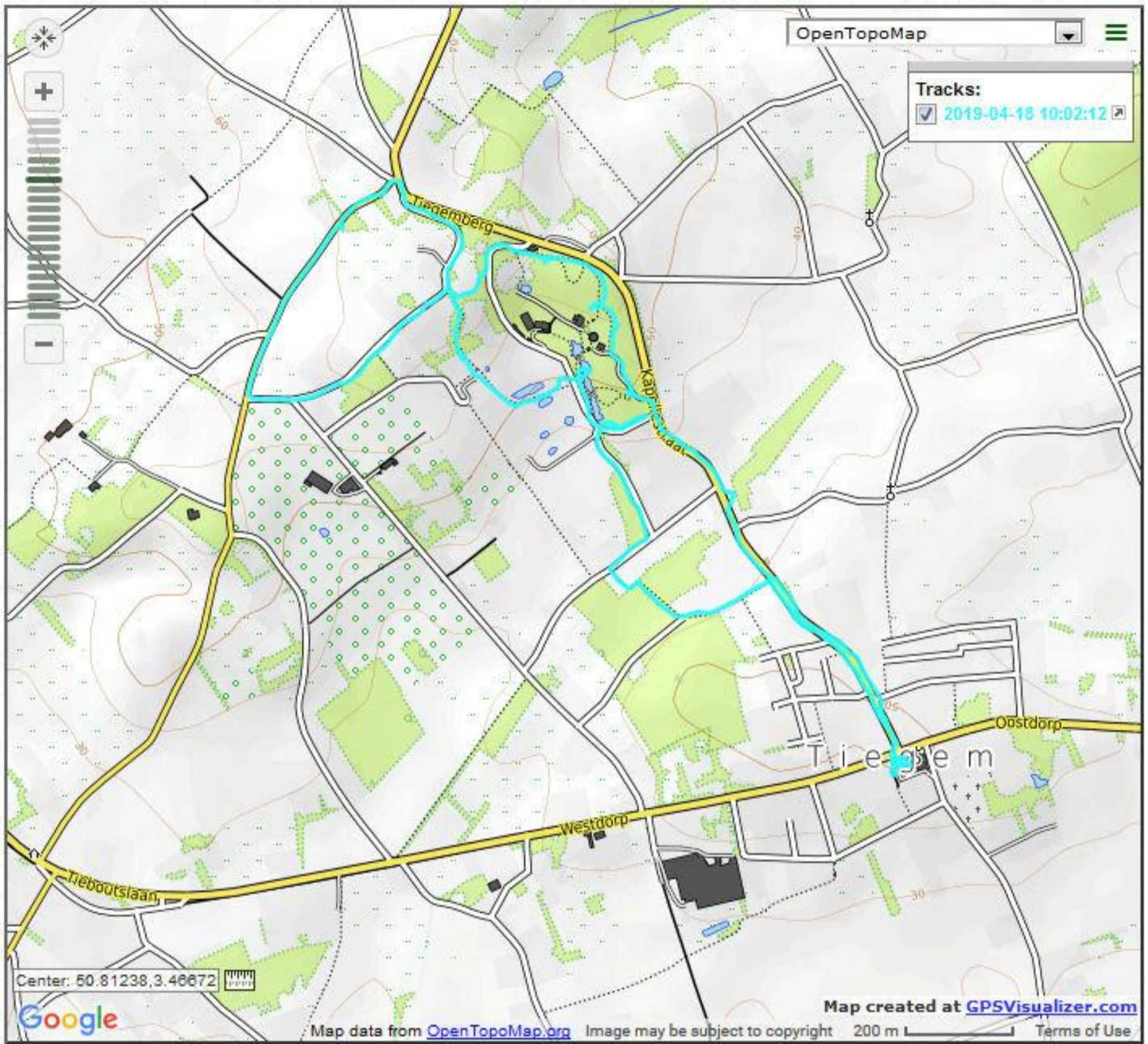
© HLN De Persgroep Media

ANZEGEM De boshyacinten bloeien weer in Tiegembos. Het is een jaarlijks terugkerend natuurfenomeen. Het paarse bloementapijt in het bos is prachtig om te zien.

Liefhebbers hoeven nu niet overhaast naar Tiegembos te snellen, want de bloemenpracht is zeker nog tot eind april te bewonderen. Wie een kijkje gaat nemen, respecteert altijd de regels. Blijf op de paden en pluk geen bloemen, zodat het bloementapijt geen schade oploopt. Je mag ook niet fietsen in het bos, terwijl je honden aan de leiband moet houden. Nog een tip: er is op zondag 28 april een wandeling van Natuurpunt door Tiegembos, met centraal de boshyacinten. De tocht start om 14.30 uur op de parking van het Vital Moreelsplein in Tiegem.



© Henk Deleu - Wat voor een paarse bloemenpracht zorgt.













DE LEIESTREEK

WANDELNETWERK

Land van Streuvels

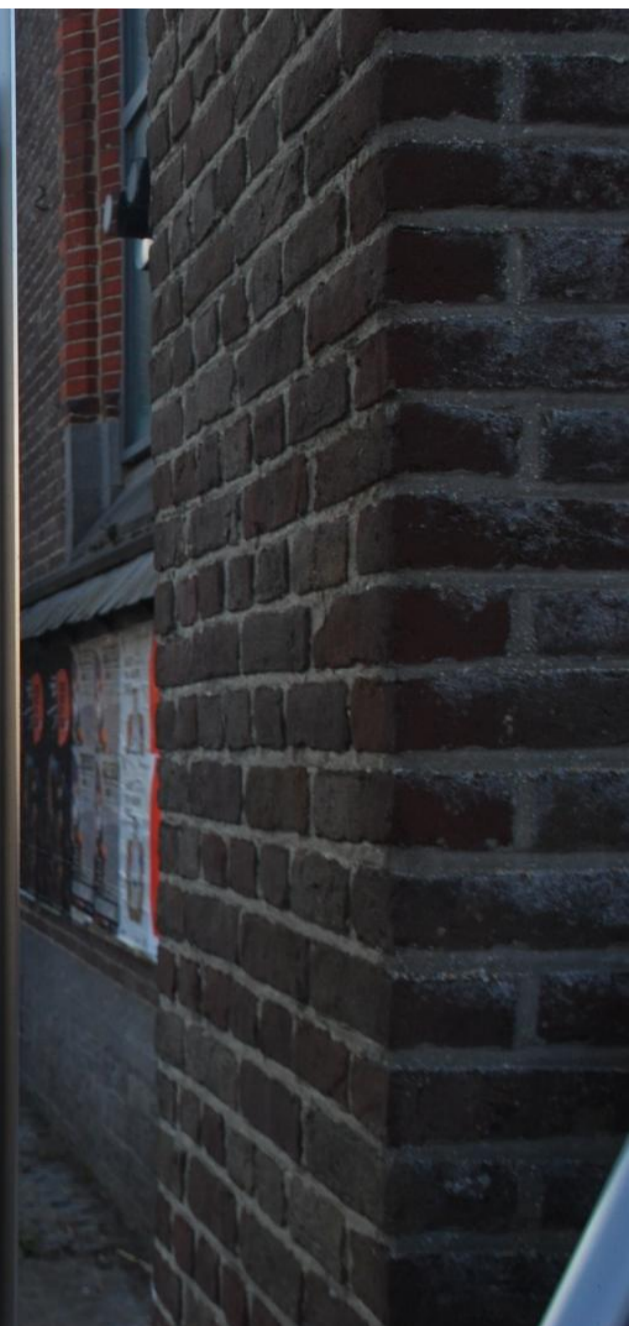


High Photography - © Proctor/Weg.com

Het wandelnetwerk Land van Streuvels laat je kennismaken met het glooiende landschap zoals Stijn Streuvels het in zijn romans omschreef. Tegelpaden en rustige veldwegen verbinden de dorpen in de groene omgeving van Tiegerberg en brengen je langs bosrelicten, beekvalleien en historische bezienswaardigheden. Kies een startplaats en stippel je eigen traject uit met behulp van de knooppunten. De knooppuntenbewijzering kan in twee richtingen worden gebruikt en bestaat uit witte bordjes met rode opdruk die zijn bevestigd op houten palen.

<p>Réseau pédestre 'Land van Streuvels'</p> <p>Élaboré en 1998 par le 'Land van Streuvels', partie de la Région wallonne, ce réseau permet de se déplacer dans une zone rurale. Les itinéraires sont conçus en fonction des besoins de la population locale. Ils sont conçus en fonction des besoins de la population locale. Ils sont conçus en fonction des besoins de la population locale.</p>	<p>Wandernetwerk 'Land van Streuvels'</p> <p>Het wandelnetwerk 'Land van Streuvels' is een netwerk van rustige veldwegen en tegelpaden dat de dorpen in de groene omgeving van Tiegerberg en brengt je langs bosrelicten, beekvalleien en historische bezienswaardigheden. Kies een startplaats en stippel je eigen traject uit met behulp van de knooppunten. De knooppuntenbewijzering kan in twee richtingen worden gebruikt en bestaat uit witte bordjes met rode opdruk die zijn bevestigd op houten palen.</p>	<p>'Land van Streuvels' walking network</p> <p>The 'Streuvels' walking network offers you an insight into the rolling countryside that Stijn Streuvels described in his novels. The network connects the villages in the green surroundings of Tiegerberg and takes you past forest relics, stream valleys and historical sites. Choose a start point and plot your own route with the help of the waymarkers. The waymarkers can be used in both directions and consist of white signs with red text that are fixed to wooden posts.</p>
---	---	--

2012 Wandelnap - Koning Albert I-laan 100 - 1050 Sint-Michiels (Brussel) - T 02 20 22 10 - info@leiestreek.be, www.leiestreek.be
 Bureau Leiestreek - Boulevard de la Région wallonne - 1 - 4000 Dinant - T 043 44 41 - bureau@leiestreek.be, www.leiestreek.be
 Bureau Leiestreek - Boulevard de la Région wallonne - 1 - 4000 Dinant - T 043 44 41 - bureau@leiestreek.be, www.leiestreek.be





Ruiterstandbeeld Sint-Arnoldus



De bronzen Sint-Arnoldus zoals Jef Claerhout hem nu gestalte heeft gegeven, is geen versteende figuur maar een soepele ridder als persoon van vlees en bloed. Het beeld is volledig in harmonie met zijn omgeving: een mooi plekje groen op Tiegemberg. Arnoldus is, zoals blijkt uit de geschiedenis ook een apostel van de vrede. Dit beeld zal ook de komende generaties blijven inspireren.

Het werd ingehuldigd op 31 oktober 2004. Het standbeeld op de foto hierboven werd destijds gemaakt door een Avelgems kunstenaar en werd reeds in 1905 ingewijd. Het monument wordt sinds de eerste wereldoorlog ook gebruikt als monument voor de gesneuvelden en opgeëisten.



Welkom in het Sint-Arnolduspark

Vrije toegang van 7u tot 20u (van 1 juni tot en met 30 september tot 21u)

PICKNICK- EN LIGWEIDE - SPEELPLEIN - KAPEL - BRON - VERHUUR VAN ACCOMMODATIES



Sint-Arnolduspark



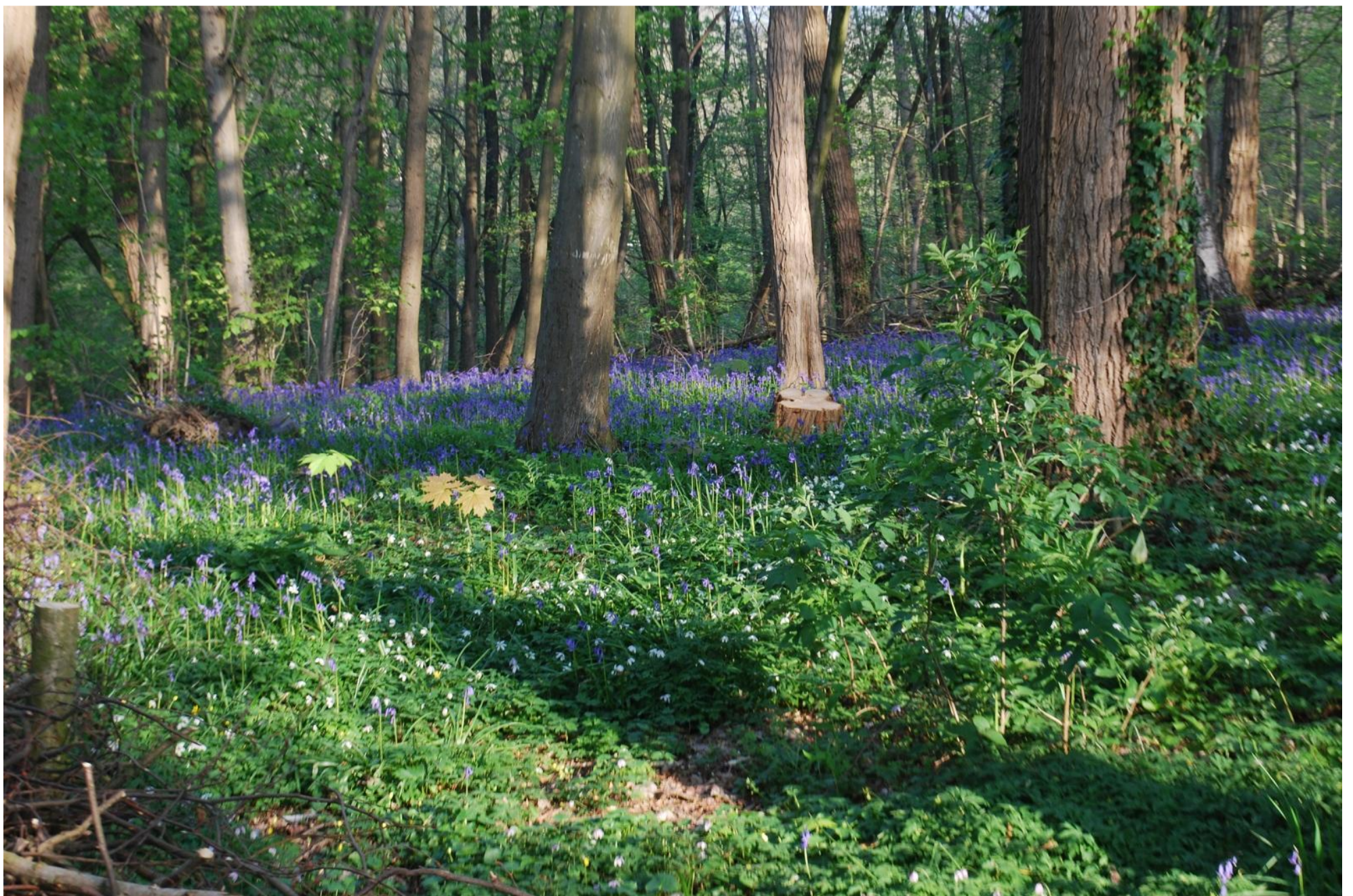
Parking 300m
Vital Moreelsplein



Dit bos is ook van u. Draag er zorg voor en respecteer het reglement.

Groepen reserveren vooraf via sint-arnolduspark@anzegem.be

Parkwachter 0474 49 56 48 of anzegem.be/sint-arnolduspark



Domein Sint-Arnoldus



De faam van Sint-Arnold als mirakelheilige lag aan de basis van een eeuwenlange verering. Na de ophefmakende genezing van een oogkwaal van één der dorpsbewoners werd uit dank in het toenmalige Holdenbroekbos een klein kapelletje gebouwd.

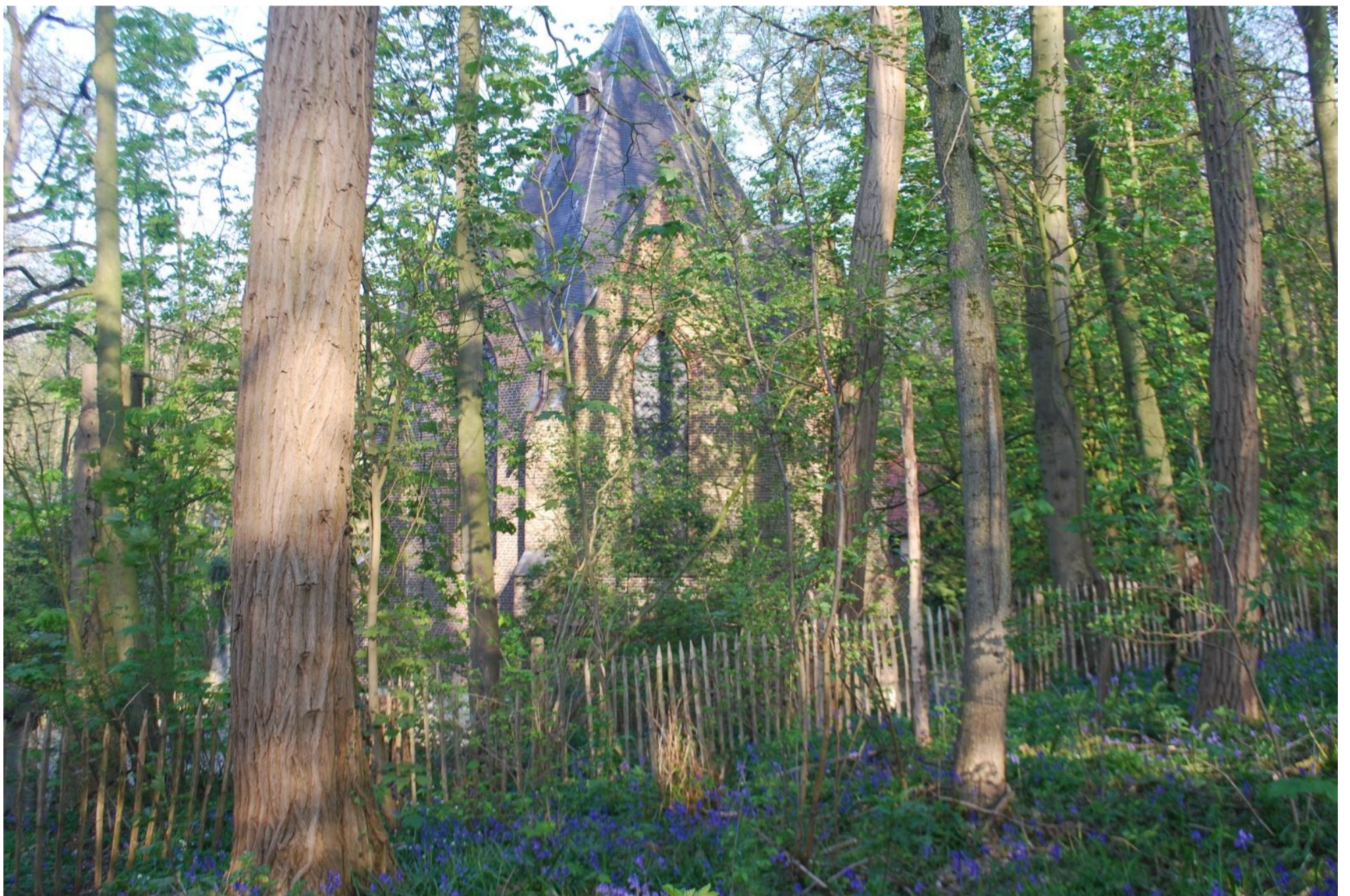
Onder impuls van Vital Moreels, een vrijgevege, rijke koopman die zijn dorp een zo groot mogelijke naam wilde bezorgen werd in 1866 een nieuwe kapel ingewijd en van toen af nam de belangstelling voor het "Kappellebos" stelselmatig toe.

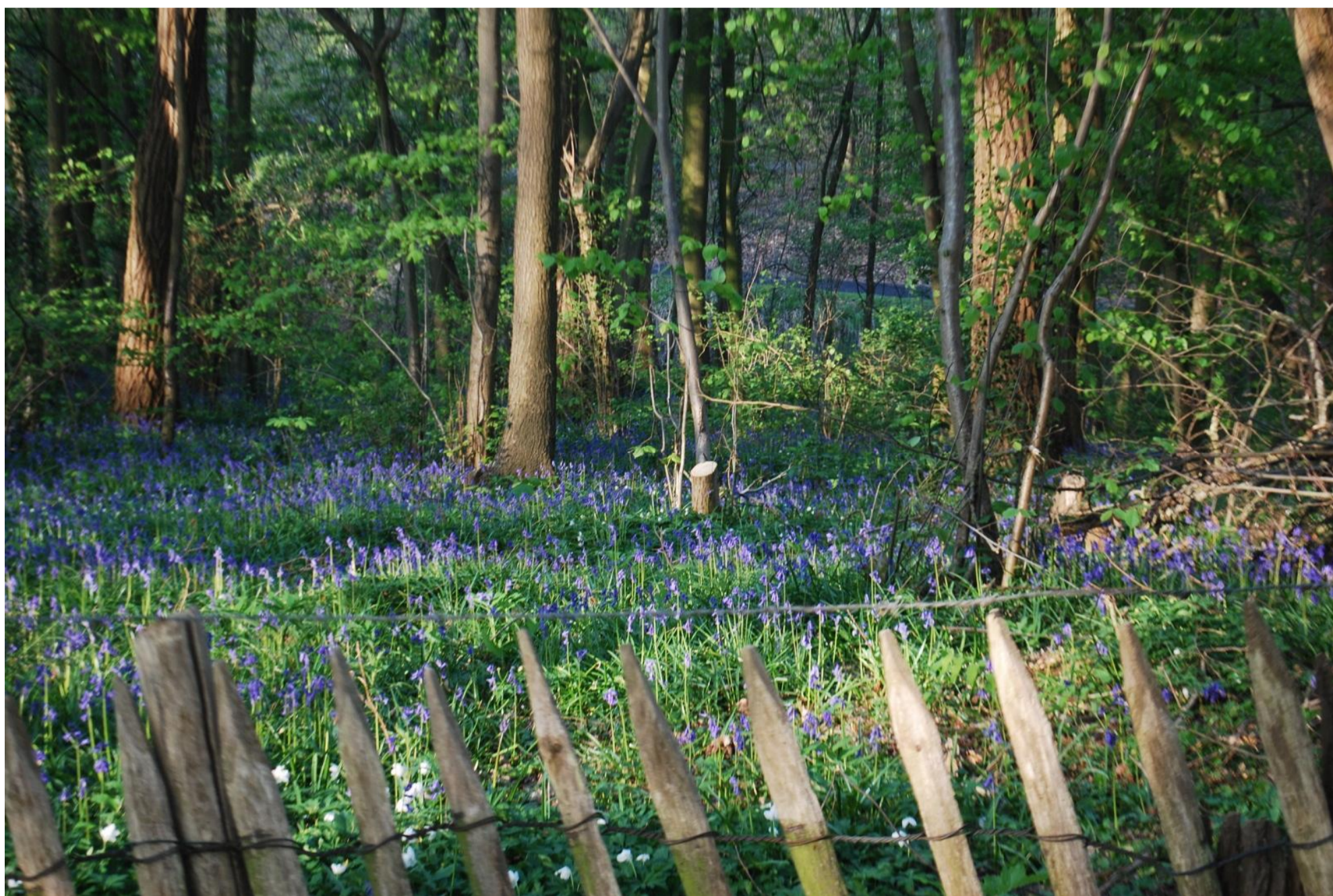
Door toedoen van de paters redemptoristen groeide het park vanaf 1962 nog verder uit tot een bekend bedevaartsoord en een pleisterplaats voor dagjestoeristen.

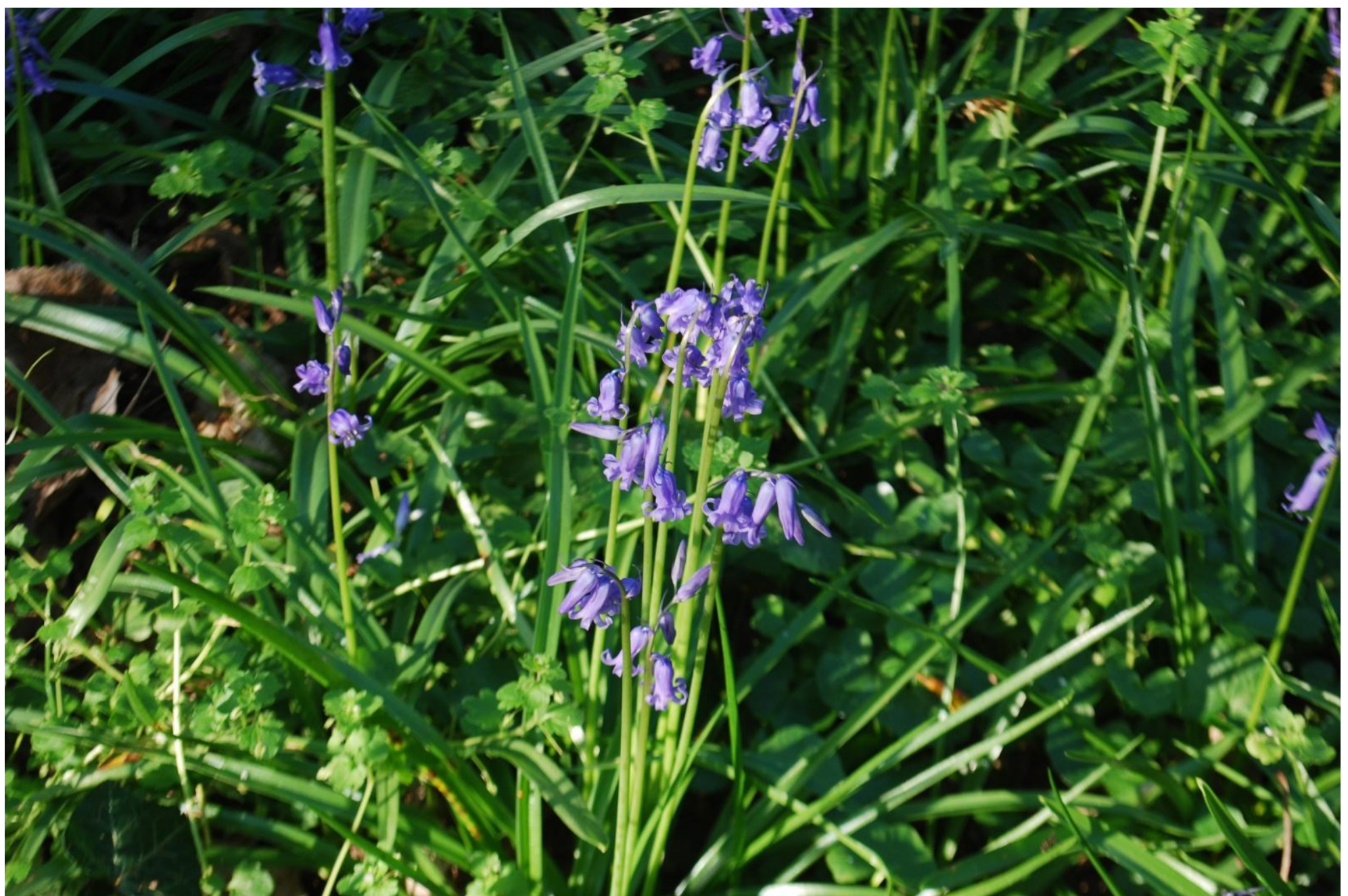
Het domein van ongeveer 6 ha is inmiddels eigendom van het bisdom Brugge en wordt door de VZW Jericho beheerd. Naast een eigentijdse zingeving rond de figuur van Sint-Arnoldus heeft men ook oog voor het bos als belangrijk natuurgebied en biedt men er een speelplek voor jeugdverenigingen en gezinnen met kinderen.

Anzegem

Met de steun van














een buiten-kans!

Takkenwal:

In het domein zijn verschillende takkenwallen terug te vinden. Dit doen we om verschillende redenen. Het is enerzijds een ecologisch verantwoorde manier om snoeihout te verwerken. Maar de belangrijkste reden is de beschutte woonplaats voor kleine zoogdieren. Egels, wezels en muizen kunnen hier naar believen een nestje maken. Het beschermt hen tegen koude, wind en roofdieren.

Ook vogels zoals het winterkoninkje vinden het hier ideaal om een nestje te bouwen of om te schuilen. Op en in het dode hout zit het bovendien boordevol insecten en is er dus voedsel in overvloed.

Niet alleen vogels of zoogdieren, maar ook bepaalde amfibieën zoals de pad of de salamander vertoeven graag onderaan de wal. Het dode hout in de takkenwal is in ontbinding en is dus ook een perfecte plaats voor verschillende soorten zwammen en mossen.



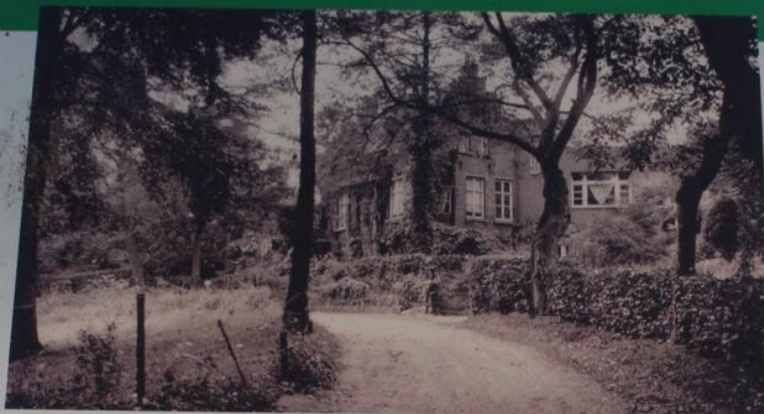
Om deze takkenwallen en vooral de fauna en flora er in te beschermen vragen wij om geen hout uit de wal te halen. Vind je daarentegen takken in het bos, mag je deze er altijd bovenop leggen!!!







Villa Albert



Deze woning werd gebouwd in opdracht van Vital Moreels en door toondichter en taalkundige Alfons Moortgat met zijn gezin betrokken in het jaar 1919. Zijn verhandeling "Germanismen in het Nederlandsch" in 1920 door de Koninklijke Vlaamsche Academie voor Taal- en Letterkunde bekroond, was jarenlang hét toonaangevend referentiewerk.

Ook als dichter liet hij zich niet onbetuigd. Zijn talloze composities, zowel geestelijke als profane, geven blijk van zijn uitzonderlijk talent. Zijn naam zal altijd verbonden blijven aan het Mariaspel van Halle dat honderden opvoeringen kende en dit gedurende tientallen jaren. Ook de uiterst succesvolle opvoeringen van het Passiespel te Tiegem (waarvoor hij en tekst en muziek schreef) in 1933, die plaats vonden in het vlak voor zijn villa gelegen Sint-Arnolduspark, hebben in aanzienlijk mate bijgedragen tot zijn faam.























