

# 2018-01-06 – Vijlen – 20 km



Introductie

Algemene Informatie

Wandelingen Jo-Ne

Locatie Vijlen

Winterwandeling 2018

Mei wandeling 2017

Winterwandeling 2017

Mei wandeling 2016

Winterwandeling 2016

Mei wandeling 2015

Winterwandeling 2015

Jubileumtocht 2014

Winterwandeling 2014

Mei wandeling 2013

Winterwandeling 2013

Mei wandeling 2012

Winterwandeling 2012

Mei wandeling 2011

Winterwandeling 2011

Mei wandeling 2010

Winterwandeling 2010

Jubileumtocht 2009

Winterwandeling 2009

**Wandelclub Jo-Ne Vijlen organiseert in de winter en in de maand mei haar eigen wandelingen:**

Startlocatie Vijlen: Jong Nederland Gebouw, Hopschet 2, 6294 BL VIJLEN

**Eerstvolgende Wandeling:**

**Winterwandeling:**

Datum: 06 en 07 januari 2018

Tijd: 08.00-14.00

Afstanden: 5-10-15-20 km.

Locatie: Jong Nederland Geb.

Hopschet 2

6294 BL VIJLEN

Limburg-Nederland



## Winterwandeling 2017 wandelclub JO-NE Vijlen.

Op **zaterdag 6 januari en zondag 7 januari 2018** organiseert wandelclub JO-NE weer een winterwandeling.

De **startplaats** is in het lokaal aan het **Hopschet 2** in **Vijlen** waar **vanaf 8 uur** ingeschreven kan worden.

Afhankelijk van de afstand kan men **tot 14 uur starten**. Voor 17 uur dient men weer terug te zijn bij de startplaats. De **afstanden** die men kan lopen zijn **6, 10, 15 en 20 km**.

**Inschrijven** kost **€ 1,50 per persoon**, leden van wandelclubs ontvangen korting en betalen **€ 1,10**.

**Kinderen tot 16 jaar** lopen **gratis** mee.

Onderweg zijn er verschillende verwarmde rustplaatsen waar men diverse warme en koude gerechtjes zoals vla, broodjes en soep kan kopen tegen schappelijke prijzen. Uiteraard horen daar ook koude en warme dranken bij.

Alle afstanden gaan vanaf het startlokaal in Vijlen voorbij de Martinuskerk omlaag naar het dal van de Lombegbeek. Passeren hier de restanten van de Eerste Nederlandse Cementfabriek, waarna bij de bosrand van het Rotterbos de 6 km zich splitst van de 10-15 en 20 km en via de verzorgingspost in het Vijlenerbos weer terug keert naar Vijlen.

De overige afstanden, de 10, 15 en 20 km, gaan verder richting het Geuldal om dan bergopwaarts voorbij het "Emmaus" en door het Elzetterbos even eens de verzorgingspost in het Vijlenerbos aan te doen. Hierna zal de 10 km via het Vijlenerbos terug keren naar de Hopschet in Vijlen.

De 15 km en de 20 km gaan vanaf de SBB-verzorgingspost verder richting het gehucht Cammerig en naar de verzorgingspost in Cottessen. De 20 km maakt hier een extra lus naar Kuttingen en over een voetpad langs de Geul. Na het verlaten van de verzorgingspost in Cottessen, in het mooie vakwerkgebouw, keren beide afstanden rechtstreeks terug via het Vijlener- en Kerperbos terug naar Vijlen.

Alle afstanden bieden de wandelaars veel afwisseling in landschapselementen, prachtige vakwerkgebouwen en fraaie vergezichten.

Wij hopen u op een van deze dagen te mogen verwelkomen. Onze vrijwilligers staan er klaar voor!



6 JAN ZA

## Wintertocht

📍 6294 BL Vijlen Limburg - NL - Wandelclub Jo-Ne Vijlen



Start 20 km tot 11.00u, 15 km tot 13.00u. Heuvelachtig landschap met prachtige vergezichten. Gezelligste wandeldorp van Nederland. Bosrijke omgeving.

6 km 10 km 15 km 20 km

📞 J. Paffen - TEL 0031/45 531 78 68



zaterdag

6  
JAN

### Wintertocht

Start 20 km tot 11.00u, 15 km tot 13.00u. Heuvelachtig landschap met prachtige vergezichten. Gezelligste wandeldorp van Nederland. Bosrijke omgeving.

Gemeente Vijlen (Limburg - NL)

#### Startlocatie

Jeugdgebouw Jong Nederland  
Hopschet 2  
6294 BL Vijlen  
Limburg - NL

Starten tussen 08u00 en 14u00

#### Extra info

6 km 10 km 15 km 20 km



Wandelclub Jo-Ne  
Vijlen (2104)

Verantwoordelijke  
Frits Boot

GSM +31 45 5317868

🌐 [Bezoek de website](#)

[Bekijk clubfiche](#)



# WALKING IN BELGIUM

2018



**ZATERDAG-SAMEDI-SAMSTAG**

**06/01/2018**

**6294 BL VIJLEN (LIMBURG - NL)**

**08.00-14.00u**

**Wintertocht**

**6-10-15-20 km**

WANDELCLUB JO-NE VIJLEN (2104). J. PAFFEN - Tel.:

0031/45.531.78.68. E-mail: [fampaffen@gmail.com](mailto:fampaffen@gmail.com). Web: <http://www.wandelclubjonevijlen.nl>.

Start: Jeugdgebouw Jong Nederland, Hopschet 2, Vijlen. Start 20 km tot 11.00u, 15 km tot 13.00u. Heuvelachtig landschap met prachtige vergezichten. Gezelligste wandeldorp van Nederland. Bosrijke omgeving. Inschrijfgeld: € 1,50.



**WANDELKALENDER • CALENDRIER D**

Alle info over meer dan 2000 wandelingen in 2018

Toutes les infos sur plus de 2000 marches en 2018

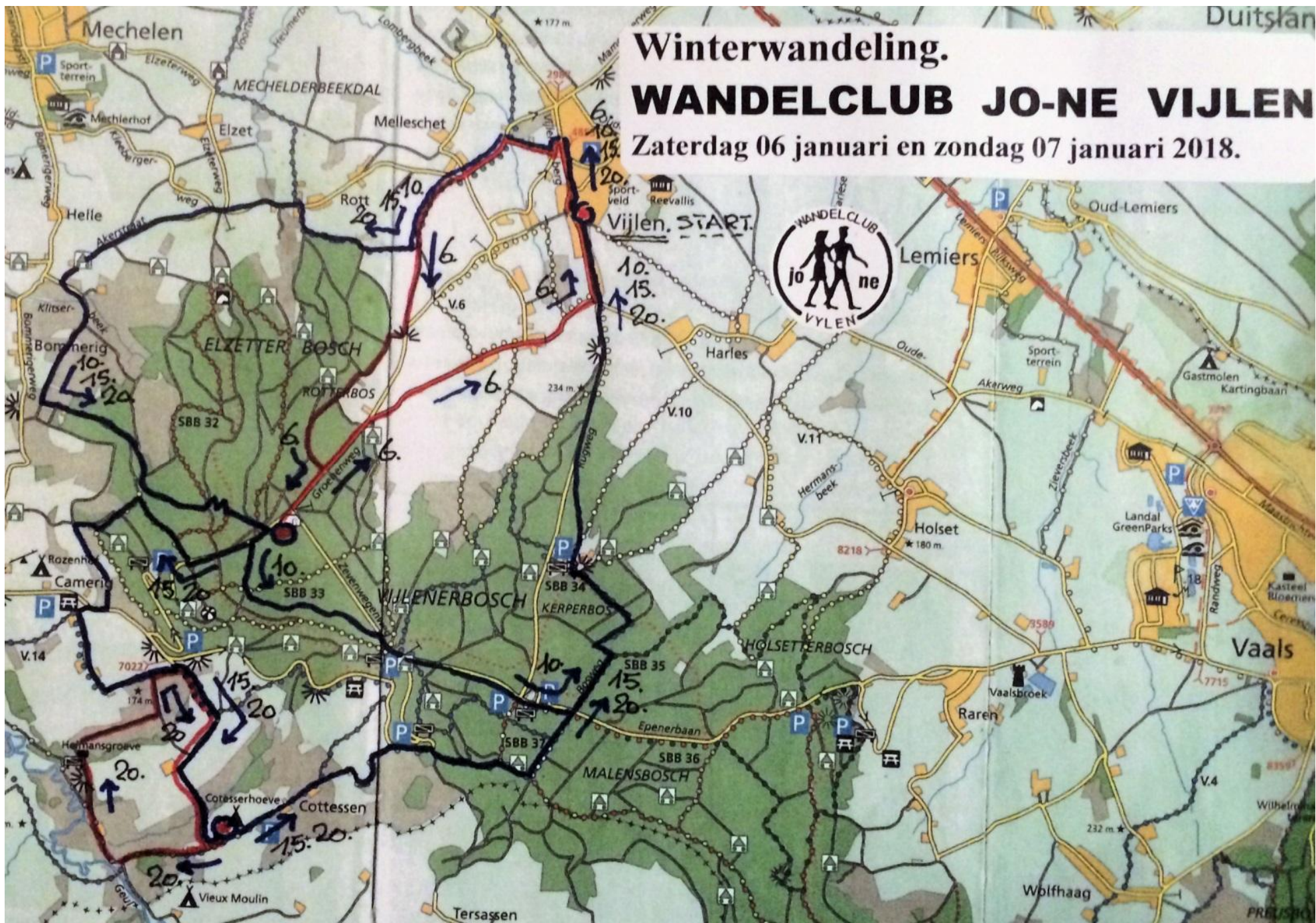
Alle Informationen über mehr als 2000 Wanderungen in 2018

€17

Wandelsport  
Vlaanderen 

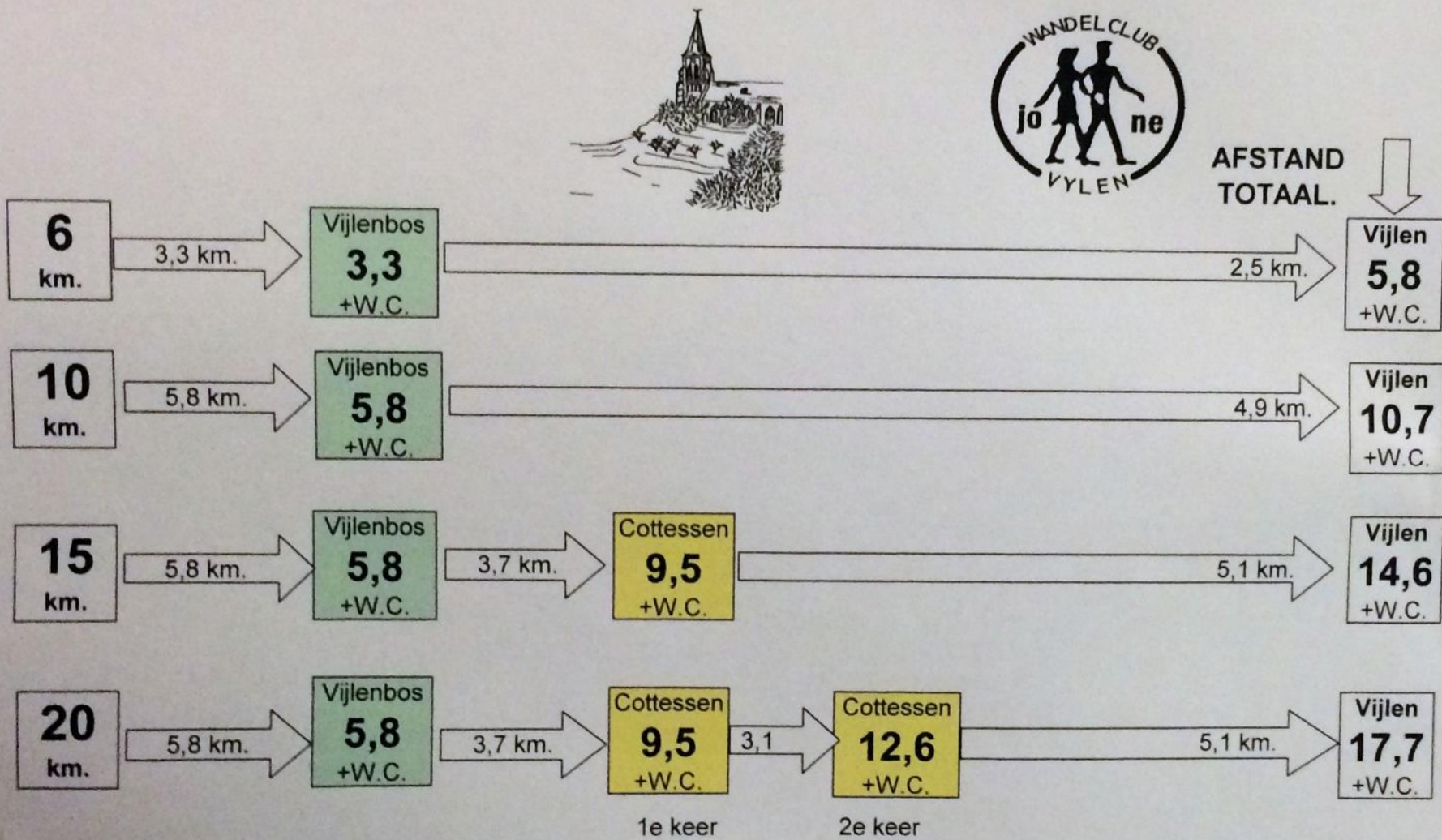






**Winterwandeling.**  
**WANDELCLUB JO-NE VIJLEN**  
 Zaterdag 06 januari en zondag 07 januari 2018.

**WANDELCLUB JO-NE VIJLEN.**

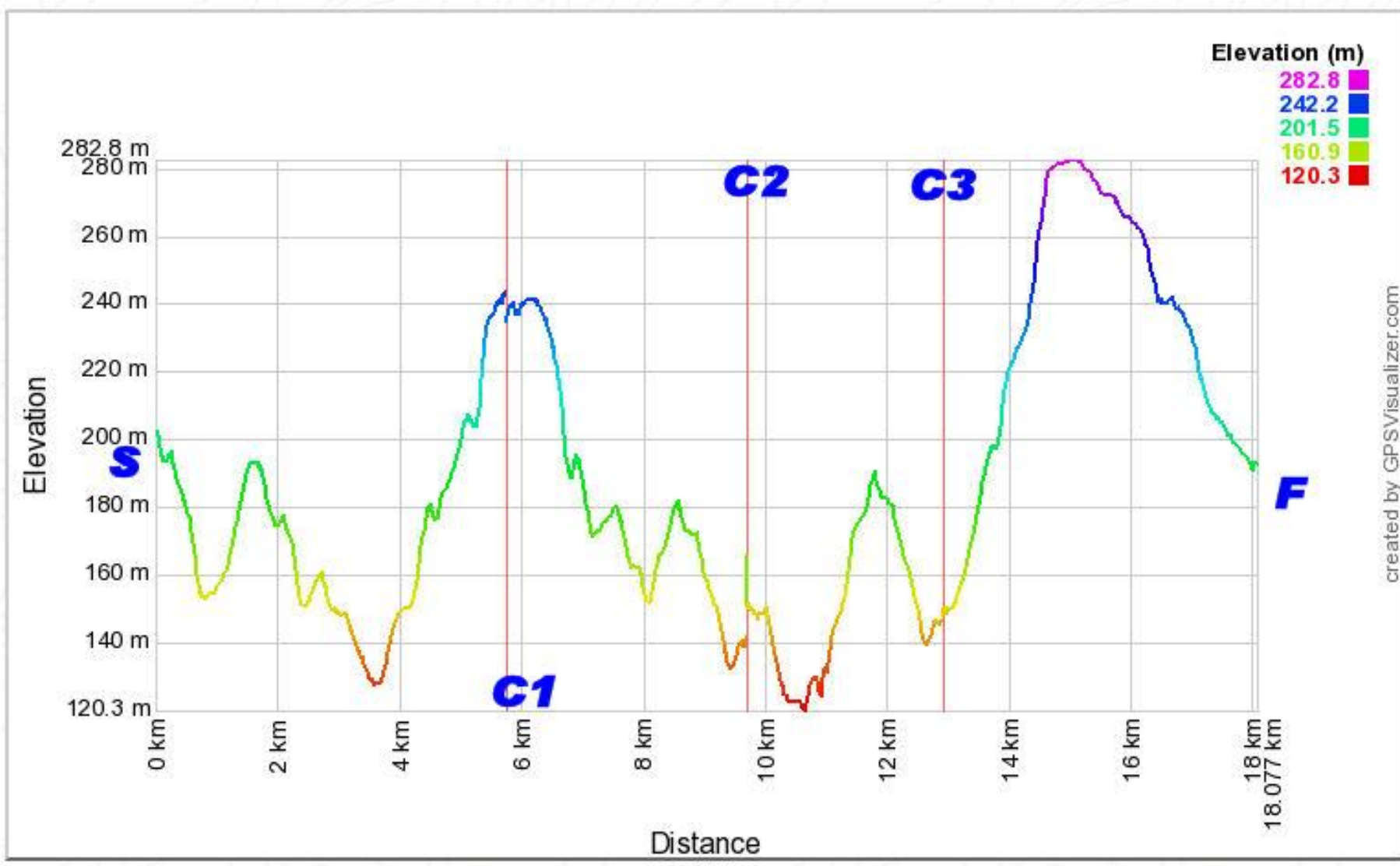
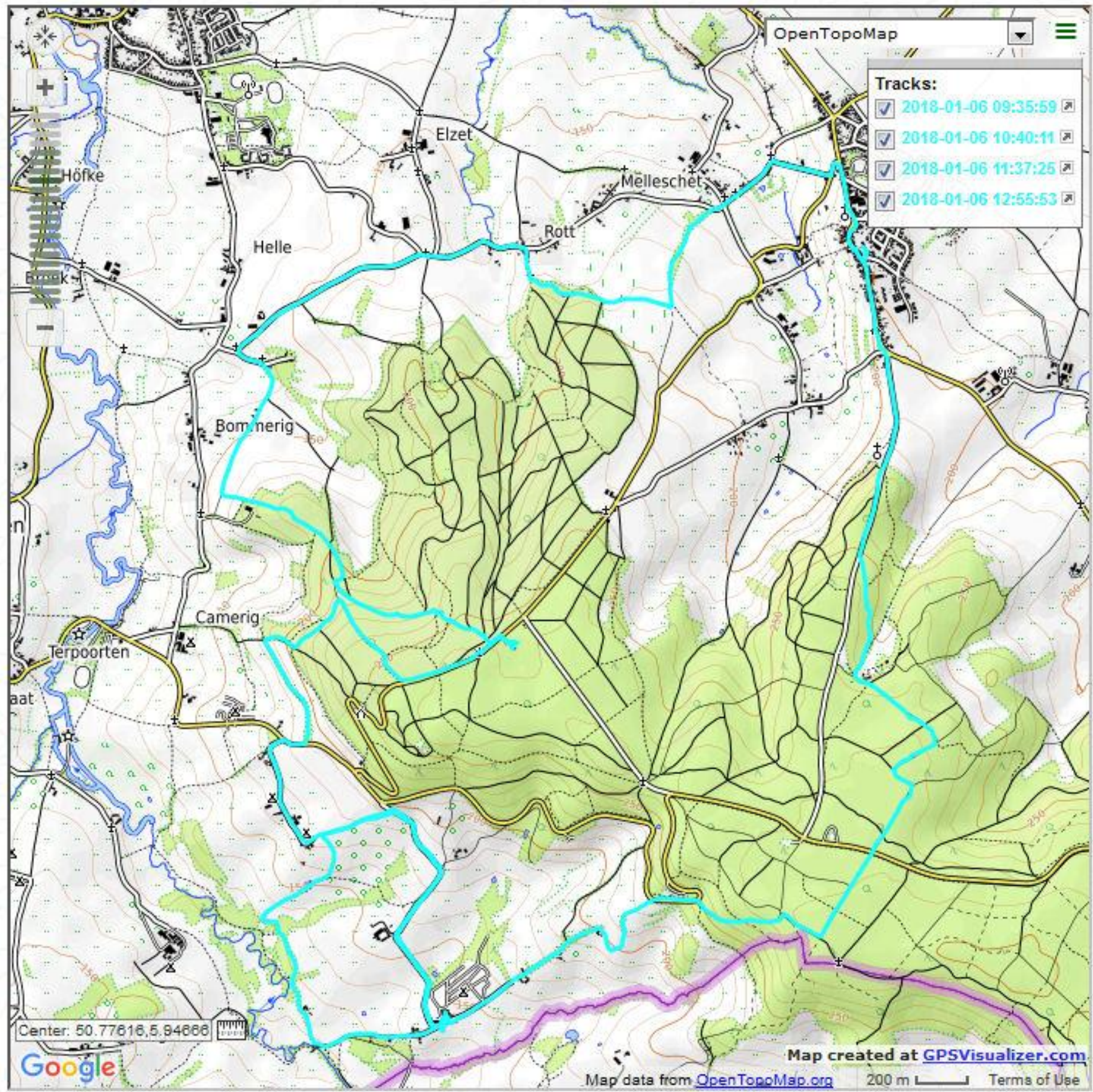


**WINTERWANDELING 2018**

6 en 7 januari.

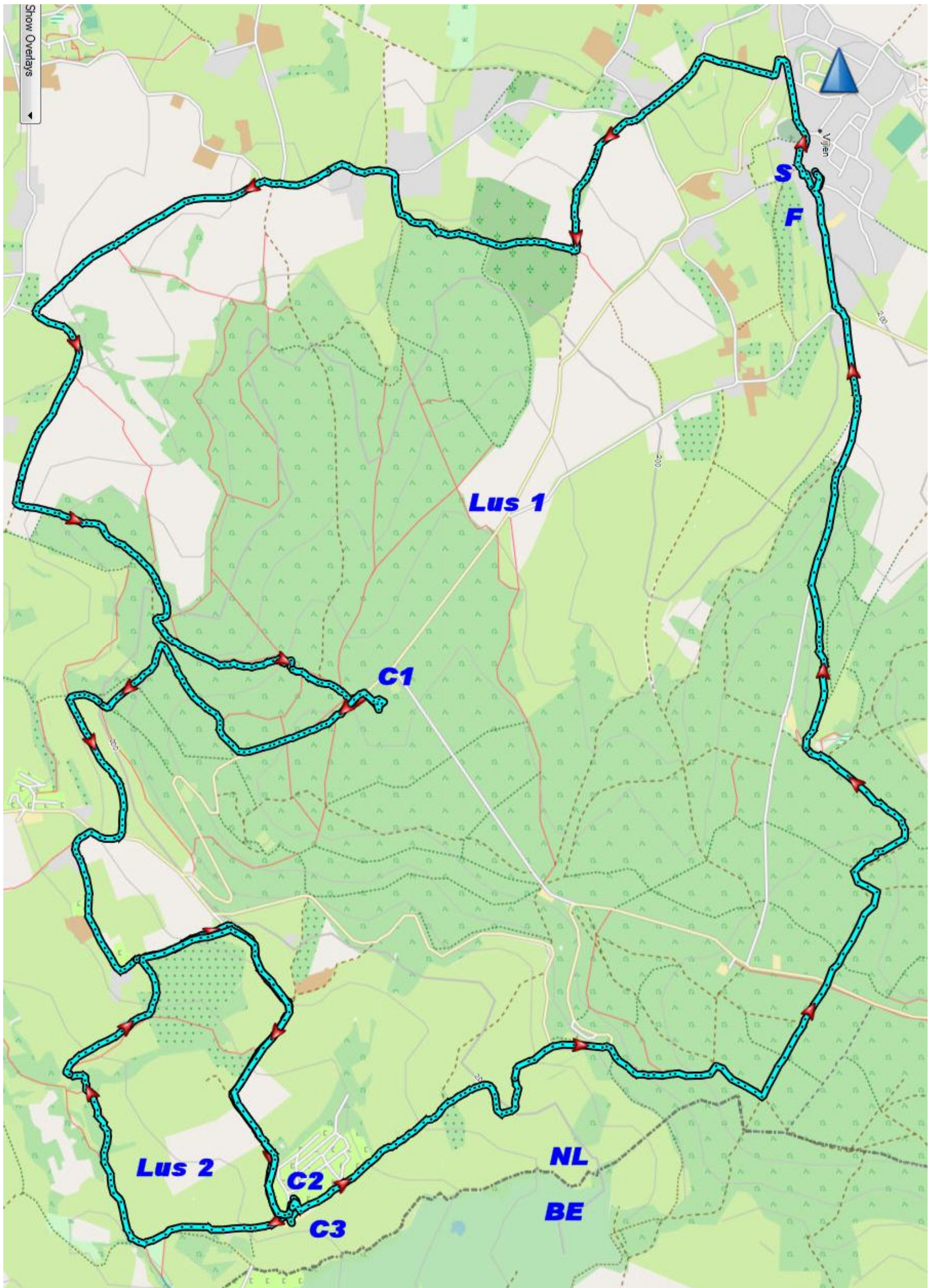
De honden aan de lijn houden!  
 De tenir les chiens en laisse!





created by GPSVisualizer.com







**Insigne International du Sport Populaire**

**Brevet de participations**

10 | 30 | 50 | 175

Nom : **THIJS**  
Prénom : **ROGER**

N° : **B 182**  
Code Postal : **1820**  
Date de naissance : **31-12-1947**

BBW 045 - Les Amis de l'A  
131440  
THIJS Roger  
Van Frachenlaan, 89  
1820 - STEENOKKERZEEL  
31-12-1947

Fédération Internationale des Sports Populaires

N°	Cachet FISP - IVV
151	2017 → B 5 3 5 4
152	2017 → B 5 3 5 6
153	2017 → B 5 3 6 3
154	2017 → B 5 3 6 4
155	2017 → B 5 3 7 0
156	2017 NL → 2017
157	2017 → B 5 3 7 9
158	2017 → B 5 3 8 3
159	2017 → B 5 3 8 3
160	2017 → B 5 3 9 1
161	2018 → B 4 0 0 1
162	2018 NI → 16614

**Insigne International du Sport Populaire**

**Certificat de kilométrage**

**Titre de kilométrage**

3500 Km

Cette carte est valable de 1 à 8000 km. Faites indiquer dans le rectangle, le kilométrage auquel vous participez.

Nom : **THIJS Roger**  
Prénom : **THIJS**  
Domicile : **1820 - STEENOKKERZEEL**  
Rue : **Van Frachenlaan, 89**

BBW 045 - Les Amis de l'Argentine  
131440  
THIJS Roger  
Van Frachenlaan, 89  
1820 - STEENOKKERZEEL  
31-12-1947

Km	Cachet IVV
3234	2018 NI → 16614

**JO-NE WANDELCLUB**

**VIJLEN**

Ik ben benieuwd wie van ons tweeën het ieste over de eindstreep gaat !

Persoonlijke Aantekeningen

**WANDELCLUB jo-ne VIJLEN**

Wandeltocht op: **6-1-2018**  
Afgelegde km: **20**  
Totaal afgelegde km:  
Totaal aantal deelnames:

**DELTA**

**ZO ZORG JE VOOR ELKAAR**

Meer info  
[www.dela.be](http://www.dela.be) of bel vrijblijvend 0800 200 11  
Op onze site kan u ook terecht voor een verzekeringsmakelaar in uw buurt.

**SPORT VLAANDEREN**

**Wandelsport Vlaanderen**

Totaal aantal deelnames:









































































































# Het Vijlenerbergpad

190 - 260 + NAP



[www.bergdorpje.nl](http://www.bergdorpje.nl)

## Fijnsparbos t.b.v. voormalige mijnbouw

In dit stuk dennenbos zie je de fijnspar staan, deze bomen werden in de vorige eeuw massaal aangeplant omdat ze snel groeiden en mooie rechte stammen opleverden.

In de vorige eeuw werd hout in Zuid-Limburg zeer veel gevraagd door de mijnindustrie, die het hout gebruikte voor het stutten van de vele mijngangen. De fijnspar heeft bovendien de eigenschap dat deze eerst kraakt voordat hij breekt, het hout geeft dus een soort waarschuwing af, wat natuurlijk een groot voordeel voor de koempels (mijnwerkers) was.

Zo zie je hoe het winnen van kolen uiteindelijk tot gevolg heeft gehad dat delen van de bossen van uiterlijk zijn veranderd van loofbos naar dennenbos. Momenteel wil men weer meer natuurlijk bos ervoor in de plaats hebben, vandaar de kapvlaktes, deze worden uiteindelijk weer beplant met loofbos ofwel berken en beuken.

## Fichtenwald nötig für ehemaliger Bergbau

In diesem Stück Kiefernwald, können Sie Fichten sehen, die im letzten Jahrhundert massiv eingepflanzt wurden, weil sie schnell wuchsen und ziemlich geradlinige Stämme hatten.

Im letzten Jahrhundert war Holz in Süd-Limburg sehr gefragt wegen der geraden Bergbauindustrie. Die Bergbauindustrie gebrauchte das Holz zum Stützen der vielen unterirdischen Mienengänge.

Die Fichten haben ausserdem die nützliche Eigenschaft, dass sie erst knacken, bevor sie brechen. Das Holz gibt also eine Art Warnsignal ab, bevor es einstürzt. Dies war natürlich ein großer Vorteil für die Kumpel (Bergarbeiter).

So sehen Sie, wie das Gewinnen von Kohle letztendlich zur Folge hatte, dass Teile der Wälder vom Aussehen her, von Laubwald zum Kiefernwald wurden.

Derzeit will man stattdessen wieder mehr natürlichen Wald haben, daher die abgeholzten Flächen, welche schließlich mit Laub Birke und Buche bepflanzt werden.





